



TELESCOPIC JCB AGRI SERIE III | 532-70/536-95/538-60/542-70

Puissance brute : 109 cv (81 kW) – 145 cv (108 kW) Capacité de levage : 3 200 kg – 4 200 kg Hauteur de levage : 6,2 m – 9,5 m



TELESCOPIC JCB AGRI - SERIE III

Découvrez les TELESCOPIC JCB AGRI série III, notre nouvelle gamme de chargeurs télescopiques homologués comme tracteurs agricoles.

Vous avez le choix entre les versions AGRI, AGRI Plus, AGRI Super et le haut de gamme, l'AGRI Pro, équipé de la première transmission 2 en 1 au monde.

Outre le fait d'être numéro 1 mondial en matière de rendement énergétique, de circuit hydraulique, de transmission, de fonctions de sécurité, de structure, de facilité d'entretien et de gain de productivité avec les meilleures performances de levage de toute la gamme... nous vous présentons notre meilleure cabine à ce jour.



**MACHINE
DE L'ANNÉE 2019**



LA MEILLEURE CABINE JCB JAMAIS CONSTRuite

AVEC NOTRE TOUTE NOUVELLE CABINE COMMANDPLUS, LES OPERATEURS ACCEDENT A UNE EXPERIENCE DE CONDUITE INCOMPARABLE. NOUS SOMMES CONVAINCUS QU'UN OPERATEUR BENEFICIANT DE LA MEILLEURE QUALITE POSSIBLE EN TERMES D'ESPACE, DE NIVEAU SONORE, DE VISIBILITE PANORAMIQUE ET D'UNE POSITION DE CONDUITE HAUTE, SERA TOUJOURS PLUS PRODUCTIF.

Une visibilité inégalée

1 Et un niveau jamais atteint auparavant : grâce au nouveau vitrage bombé multirayons constitué d'un seul bloc sans joint, la visibilité vers l'avant est augmentée de 14 %. Résultat : la visibilité est exceptionnelle vers le haut lors de l'utilisation ou du chargement en hauteur et excellente au-delà du tableau de bord lors des changements d'équipements.

2 La position de conduite haute offre une visibilité incomparable sur la droite et à l'arrière, au-delà de la flèche à articulation basse et du capot plongeant — une conception exclusive de JCB.

La surface balayée par les essuie-glaces a été augmentée de 37 %, de sorte qu'ils couvrent à présent 92 % du pare-brise et de la vitre de toit. Facile d'emploi, le pare-soleil intégré pour pare-brise et vitre de toit reste toujours serré contre le toit de la cabine afin de ne pas gêner les gestes de l'opérateur et le fonctionnement de la machine.

L'environnement opérateur idéal

3 La nouvelle cabine CommandPlus améliore de 10 % le débit d'air et réduit de 66 % le temps de dégivrage. La climatisation auto-régulée garantit à l'opérateur un air frais ou recyclé à une température agréable tout au long de la journée.

4 Un siège chauffant et ventilé en simili cuir, disponible en option, assure un confort optimal toute l'année.

Conçus spécialement pour le secteur agricole, des panneaux emboutis et des joints de porte sur mesure permettent de réduire de 50 % le niveau sonore dans la cabine à 69 dBA, soit la meilleure performance de sa catégorie.



1



3



4

Dotés de cette cabine 12 % plus grande, les nouveaux TELESCOPIC JCB AGRI série III offrent à l'opérateur un environnement de travail spacieux. Sa structure a également été repensée afin que la distance séparant l'opérateur de la vitre avant bombée lui assure un confort optimal.



LA MEILLEURE CABINE JCB JAMAIS CONSTRuite

Accès instantané aux commandes

1 Pour offrir des commandes ergonomiques, rapides et précises, les TELESCOPIC JCB AGRI sont équipés d'une console regroupant toutes les fonctions essentielles. Le joystick multifonction entièrement proportionnel est monté sur l'accoudoir du siège sur les versions avec siège à suspension pneumatique.

2 Un nouvel écran 7 pouces fin et réglable avec molette rotative permet d'accéder de façon simple et claire aux informations utiles. Il est doté de plusieurs connecteurs de charge et d'une connectivité complète par USB, via une prise audio auxiliaire de 3,5 mm, ainsi que par Bluetooth par le biais de la radio, qui utilise un micro intégré pour permettre les appels en mains libres sur le téléphone portable.

3 Grâce à un nouveau système de contacteur et de molette rotative montée sur la console de commandes, toutes les fonctions importantes sont à portée de main et bien visibles par l'opérateur.

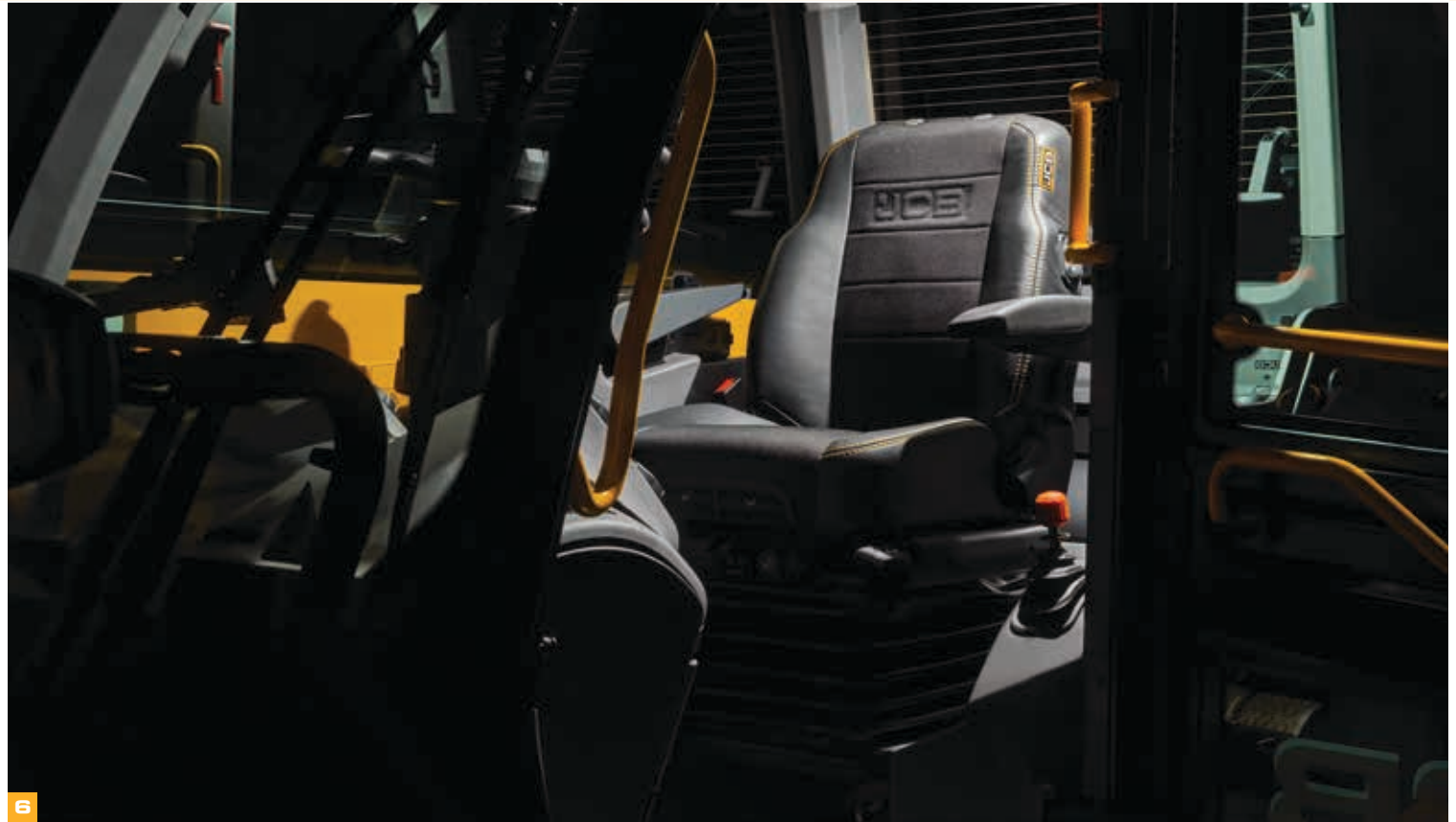
Tout est dans le détail

4 La colonne de direction réglable à mémoire de forme permet à l'opérateur de passer automatiquement d'une position de stationnement en configuration repliée à une position de conduite préférée.

5 L'espace de stockage, 60 % plus grand, offre 7 zones de rangement dédiées, telles qu'un bac de rangement amovible, un porte-gobelet avec égouttage externe antiretour, une poche en maille, etc.

6 L'utilisation de nuit est encore plus simple qu'auparavant grâce à un plafonnier qui s'allume lors de l'ouverture de la porte, à des tableaux des performances de levage lumineux, ainsi qu'au réglage indépendant de la luminosité du rétroéclairage pour l'écran et les contacteurs.





6



12



3

REMARQUABLES PAR LEUR PRODUCTIVITE

CONCUE POUR REpondre A TOUS LES BESOINS AGRICOLES, LA TOUTE DERNIERE GAMME DE TELESCOPIC JCB AGRI OFFRE DES PERFORMANCES DE LEVAGE AMELIOREES ET UNE PRODUCTIVITE INEGALEE GRACE A DES NIVEAUX EXCEPTIONNELS DE POLYVALENCE ET D'EFFICACITE. C'EST-A-DIRE EXACTEMENT TOUT CE QUE L'ON POURRAIT ATTENDRE DE LA PART DU PREMIER CONSTRUCTEUR DE TELESCOPIC AU MONDE.

Une transmission révolutionnaire

1 En termes de productivité, le nouveau JCB AGRI Pro, modèle haut de gamme équipé de la transmission variable DualTech (DualTechVT) primée, offre le meilleur des boîtes de vitesses hydrostatique et Powershift en une seule transmission, améliorant ainsi considérablement les temps de cycle par rapport aux machines concurrentes — jusqu'à 25 % lors de la manutention et 16 % en remorquage sur route.

Une machine productive

2 Un TELESCOPIC JCB AGRI est extrêmement maniable ; son empattement compact et ses grands angles de braquage vous font gagner un temps précieux dans l'exploitation agricole, en particulier lorsque l'espace est restreint.

3 Le mode 4 roues motrices de série optimise la traction dans toutes les situations. Le mode 2 roues motrices, activé au moyen d'un bouton, permet de limiter l'usure des pneumatiques et d'économiser du carburant lors des déplacements sur route.

Pour accroître les performances en terrain difficile, optez pour le différentiel à glissement limité, équipé de série sur l'AGRI Pro.

Le système de suspension active SRS automatique s'engage dès que la vitesse dépasse 4 km/h. Il améliore la rétention de la charge ainsi que le confort (et par conséquent la productivité) lors des déplacements sur route et dans les champs. Le système peut être activé manuellement, quelle que soit la position de la flèche.



4 Les TELESCOPIC JCB AGRI intègrent trois modes de direction sélectionnables. Le mode 2 roues motrices est idéal pour les déplacements à grande vitesse sur route, le mode 4 roues motrices optimise le travail dans les zones confinées, et la marche en crabe est parfaite pour les manœuvres à proximité des murs et des bâtiments.

5 Le changement des vitesses manuel est installé sur le joystick. Vous pouvez ainsi faire varier les rapports, la vitesse et le sens de marche à l'aide d'une commande facile d'utilisation. Les versions AGRI Super et AGRI Pro bénéficient également d'un système de changement des vitesses automatique. La console de commandes et le joystick montés sur le siège — configuration standard sur les versions équipées d'un siège à suspension pneumatique — assurent d'excellentes performances sur terrain accidenté.

6 Le ventilateur réversible automatique, de série sur tous les modèles, garantit qu'aucun débris indésirable n'encombre le capot moteur.

7 Equipés de distributeurs auxiliaires de série, les TELESCOPIC JCB AGRI peuvent être utilisés avec un large éventail d'équipements, pour encore plus de polyvalence. Les nouveaux modèles de la série III disposent désormais d'un bouton de décompression interne et externe pour les auxiliaires hydrauliques avant et

arrière. Une voie auxiliaire de débit constant est installée de série avec un circuit auxiliaire double effet en option.

8 Les flexibles et canalisations de l'option haut débit hydraulique offrent un débit accru en nez de flèche. Cette configuration est idéale pour les équipements qui exigent un haut débit hydraulique tels que les désileuses et les pailleuses.

9 Le tablier JCB Q-Fit facilite et accélère les changements d'équipement. Faites votre choix parmi notre gamme complète d'équipements pour personnaliser toutes vos machines, quelle que soit l'opération souhaitée.



6



La technologie automatique JCB de contrôle proportionnel de l'équipement permet de doser ou de vider complètement le contenu de la benne ou de la fourche à fumier en toute facilité, via un bouton dédié monté sur le joystick. Le matériau est éjecté rapidement et de manière contrôlée.

Un dispositif de coupure de la transmission, placé sur la pédale de frein, facilite l'usage des fonctions multiples et fournit davantage de régimes moteur lors des opérations de chargement ou de reprise, tandis que l'AGRI Pro offre la fonction d'approche lente via la pédale de frein.



4



5



7



8

REMARQUABLES PAR LEUR RENDEMENT ENERGETIQUE

LA CONCEPTION DES TELESCOPIC JCB AGRI VISE L'EFFICACITE SUPREME AU TRAVAIL PENDANT TOUTE LA DUREE DE VIE DE LA MACHINE. TOUS LES MODELES OFFRENT UN RETOUR SUR INVESTISSEMENT EXCEPTIONNEL, AVEC UN EXCELLENT RENDEMENT ENERGETIQUE ET UNE VALEUR DE REVENTE INEGALEE.

Efficacité du moteur JCB EcoMAX

1 Faisant partie du programme Efficient Design de JCB, les TELESCOPIC JCB AGRI vous offrent ce que vous pouvez attendre de mieux en matière de rendement, quel que soit le modèle.

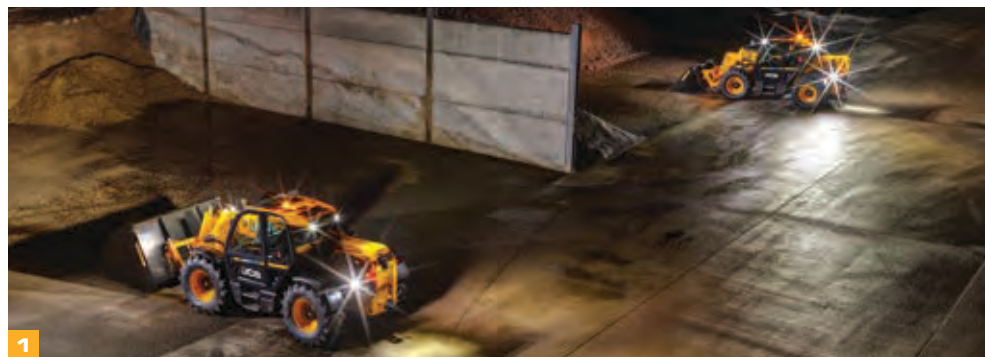
2 Les moteurs JCB EcoMAX 109 cv (81 kW), 125 cv (93 kW) et 145 cv (108 kW) disposent d'un ventilateur de refroidissement à vitesse variable qui réagit automatiquement en fonction de la température ambiante, pour un maximum d'économies de carburant et un minimum de bruit dans la cabine.

3 Le JCB EcoMAX peut être configuré pour accepter des carburants de moindre qualité, ce qui signifie que vous pouvez revendre votre machine dans de nombreux pays, avec une valeur résiduelle plus attrayante.

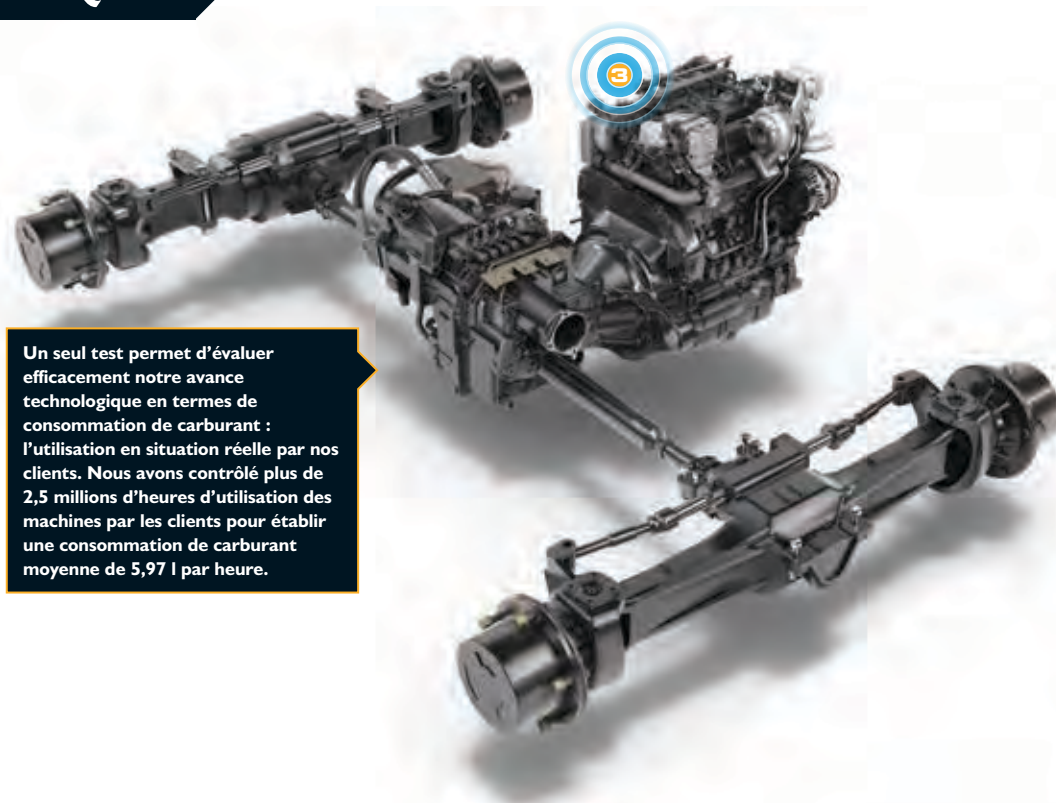
4 Le nouveau tableau de bord à écran flottant 7 pouces offre aux opérateurs diverses informations utiles, telles que : vitesse de déplacement, régime moteur, niveaux des fluides (carburant, AdBlue®), température de l'eau de refroidissement, heures de fonctionnement du moteur, carburant consommé depuis le dernier appoint et données à jour de consommation de carburant moyenne.



2



1



Un seul test permet d'évaluer efficacement notre avance technologique en termes de consommation de carburant : l'utilisation en situation réelle par nos clients. Nous avons contrôlé plus de 2,5 millions d'heures d'utilisation des machines par les clients pour établir une consommation de carburant moyenne de 5,97 l par heure.



4

Le système innovant de régénération hydraulique contribue à l'exploitation optimale de chaque précieuse goutte de carburant. Les forces gravitationnelles sont exploitées à l'extrême en descente et en rétraction de la flèche pour atteindre une efficacité énergétique hors pair.



Réduction du coût d'exploitation

5 Grâce à la technologie innovante de combustion propre de JCB, nos moteurs respectent les normes d'émission Tier 4 Final / Etape IV sans devoir utiliser de système de post-traitement à l'échappement tel qu'un filtre à particules. Cela évite aussi des frais importants de remplacement ou de régénération de filtre à particules.

A la place, les TELESCOPIQUE JCB ont recours à un système de réduction catalytique sélective (SCR) scellé à vie. Parmi les nombreux avantages de cette méthode, nous pouvons souligner l'élimination de la régénération du filtre à particules, ce qui offre un gain de productivité.

6 Les TELESCOPIQUE AGRI Super sont équipés du système de verrouillage du convertisseur de couple dans les rapports 5 et 6 pour une plus grande vitesse, des allers-retours plus rapides entre la ferme et le champ, ainsi qu'une consommation de carburant réduite lors des déplacements sur route.

7 Les TELESCOPIQUE AGRI Pro sont munis d'un entraînement mécanique direct pour les rapports 2 à 4, ce qui leur permet de gagner encore en vitesse, d'améliorer leurs capacités de remorquage et de franchissement de terrains en pente, mais aussi de réduire leur consommation de carburant lors des déplacements sur route.

Les TELESCOPIQUE JCB jouissent d'une demande mondiale très importante du fait de leur productivité légendaire, de leur remarquable qualité de fabrication et de leur fiabilité, ce qui implique parallèlement que leurs valeurs résiduelles ou de revente demeurent très attrayantes.



REMARQUABLES SUR LE PLAN STRUCTUREL

NOUS SOMMES CONSCIENTS QUE LES TRAVAUX AGRICOLES PEUVENT ETRE LONGS ET DIFFICILES. C'EST POURQUOI NOS TELESCOPIC JCB AGRI SONT CONCUS POUR ETRE AUSSI ROBUSTES QUE POSSIBLE, GRACE A DES COMPOSANTS DE QUALITE SUPERIEURE ET A DES PROCESSUS DE FABRICATION NOVATEURS. VOUS POUVEZ AINSI ETRE ASSURE QUE LA DUREE DE VIE DE VOTRE MACHINE SERA A LA FOIS LONGUE ET PRODUCTIVE.

Conception robuste de la flèche

1 La robustesse et la longévité exceptionnelles de la flèche sont assurées par des recouvrements surdimensionnés de plus de 1 m. Les flexibles hydrauliques étant sensibles aux dommages, ils sont intelligemment acheminés à l'intérieur de la flèche pour une protection maximale.

Le châssis monobloc optimise la robustesse et réduit le poids. Pour une plus grande rigidité de la structure, la flèche du TELESCOPIC AGRI est montée en position basse sur le châssis. La visibilité du côté droit et sur l'arrière est ainsi optimale.

Protection intégrée

2 Les capots sont fixés sur le côté et installés en retrait pour une meilleure protection.

3 De nouveaux rétroviseurs sans cadre qui se fondent dans le gabarit de la machine réduisent considérablement les risques de détérioration dans les espaces étroits et confinés. Non seulement ils améliorent la visibilité autour de la machine, mais ils préviennent les risques de dégradation.

4 Les points d'articulation extra-robustes contribuent à absorber les chocs très importants générés avec des charges lourdes constantes.

Des protections externes proposées en option peuvent servir de rempart supplémentaire au pare-brise et à la vitre de toit en cas de chute de débris pendant les levages à grande hauteur.

Les machines sont équipées d'une robuste flèche profilée en U inversé entièrement soudée, fermée par des plaques. Pour une robustesse accrue, la flèche est dotée d'un nez flèche intégré et d'une plaque de fermeture en une seule pièce, et elle comporte moins de soudures et de zones sensibles.



1



3



2



4

Des composants durables

6 La gamme de TELESCOPIC JCB AGRI a été soumise à un programme d'essais rigoureux, notamment des tests de résistance aux climats froids, des chargements avec sollicitation extrême du châssis, de la flèche et d'autres composants clés, mais également l'utilisation répétée de la transmission pendant des milliers de cycles de travail agricole type et l'utilisation prolongée de la machine sur notre nouvelle infrastructure routière roulante.

La toute nouvelle cabine CommandPlus a subi des milliers d'heures de test : bancs de fermeture de porte, bancs de vibrations et tests dans des conditions extrêmes de chaud et de froid, afin d'éprouver sa résistance aux essais les plus poussés.

7 Les pièces en fonte moulée utilisées pour la fixation centrale des vérins de levage, de déversement et d'extension éliminent la torsion de la flèche et apportent une meilleure intégrité de la structure.

8 Chez JCB, nous produisons nos propres vérins hydrauliques, cabines, flèches, châssis, ponts, transmissions et moteurs. Tous sont conçus pour fonctionner ensemble, en parfaite harmonie, et offrir une fiabilité optimale.

Pour assurer une protection à long terme, nous appliquons un traitement par électrophorèse à la cabine de chaque TELESCOPIC JCB AGRI avant de la peindre.

Le moteur Tier 4 Final/Etape IV s'appuie sur la réussite de la plate-forme JCB EcoMAX. Depuis le lancement du programme Moteurs, nous avons réalisé plus de 200 000 heures de test dans les situations et les environnements les plus exigeants.



REMARQUABLES PAR LEURS DISPOSITIFS DE SECURITE

LES TELESCOPIC JCB AGRI SONT EQUIPES DE PLUSIEURS DISPOSITIFS DE SECURITE RIGoureux QUI ASSURENT UNE PROTECTION EFFICACE CONTRE LES ACCIDENTS. CES MACHINES BENEFICIENT EN OUTRE D'UN HAUT NIVEAU DE TECHNOLOGIE DE SECURITE POUR UNE PLUS GRANDE TRANQUILLITE D'ESPRIT.

Meilleure protection sur tous les fronts

1 En plus de l'exceptionnelle visibilité autour de la machine, des phares de travail à LED à l'avant et à l'arrière de la cabine, sur la flèche et sur l'attelage optimisent la visibilité la nuit et dans les zones de travail sombres.

2 Notre système ALC (Adaptive Load Control) breveté, conforme à la norme EN 15000, offre à l'opérateur une conduite toute en souplesse, sans entraver la productivité, et garantit la stabilité de la machine dans toutes les situations.

Un accès sûr

3 Nous avons amélioré l'accès, le fait d'entrer dans la cabine et d'en sortir. Grâce à sa zone d'accès plus large et à ses poignées pivotantes, il est encore plus simple de s'y installer rapidement et confortablement.

4 La porte constituée de deux parties permet à l'opérateur d'être davantage en phase avec l'environnement qui l'entoure. Cette conception permet une communication plus efficace avec les ouvriers ou autres travailleurs agricoles.

Les utilisations accidentelles font désormais partie du passé grâce à notre capteur de présence qui empêche tout mouvement du véhicule dès que l'opérateur quitte son siège.



4

Le système d'antidémarrage JCB monté en usine peut être activé à l'aide d'un dispositif de clé unique ou au moyen d'un mécanisme à code PIN intégré sur clavier. Le système s'arme automatiquement peu de temps après l'arrêt du moteur.



1



2



3

REMARQUABLES PAR LEUR FACILITE D'ENTRETIEN

EN RAISON DES RIGUEURS INHERENTES A LA VIE AGRICOLE, LE TELESCOPIC DOIT OFFRIR UN TEMPS PRODUCTIF MAXIMAL TOUT EN NE NECESSITANT QU'UN ENTRETIEN MINIMAL. AVEC LES TELESCOPIC JCB, VOUS POUVEZ ESPACER LES ENTRETIENS, ET LORSQU'ILS S'AVERENT NECESSAIRES, ILS SONT AUSSI RAPIDES QUE FACILES.

Rendement soutenu

1 Tous les contrôles journaliers et les graissages peuvent être réalisés au niveau du sol, tandis que notre système de graissage centralisé à distance (en option) facilite et accélère les entretiens.

2 Les réservoirs de carburant et d'AdBlue® sont faciles à remplir au niveau du sol. Le réservoir d'AdBlue® est muni d'un préfiltre intégré aux orifices de remplissage pour éviter la pénétration de la saleté et d'agents contaminants, et utilise une clé distincte pour éviter toute contamination croisée. Il intègre en outre des capteurs de qualité du fluide.

3 La batterie est protégée par une porte fermée par un verrou à charnière permettant d'y accéder facilement et en toute sécurité.

En ce qui concerne la flèche télescopique, un système de graissage sec permet à nos patins d'usure d'être extrêmement durables ; un entretien toutes les 500 heures suffit.

4 Tous les filtres des fluides (huile moteur, huile hydraulique et carburant) sont centralisés pour des entretiens rapides et simples. Le filtre à air est aussi facilement accessible et sa conception à double élément avec préfiltre à air cyclonique simplifie le nettoyage. Tant les filtres de recyclage que les filtres principaux du système CVC utilisent des cartouches. Ils sont facilement accessibles pour réaliser un entretien simple et garantir que le flux d'air dans la cabine reste frais.



Tous les TELESCOPIC JCB AGRI sont dotés d'un compartiment aussi large que grand, auquel on accède par un capot à vérins à gaz. Cette disposition permet une inspection rapide et aisée par trois côtés du moteur.



CONDUIRE LA REVOLUTION DUALTECH VT.

LA PREMIERE ET UNIQUE TRANSMISSION 2 EN 1 AU MONDE
(HYDROSTATIQUE ET POWERSHIFT), SPECIALEMENT CONCUE
POUR LES TELESCOPIC AGRI.



Mode de transmission.

Transmission entièrement automatique de 0 à 40 km/h ; exploitant le passage automatique d'hydrostatique à Powershift.

En combinant l'efficacité supérieure à grande vitesse et la capacité de remorquage d'une transmission Powershift JCB avec les avantages offerts par un contrôle à faible vitesse d'une transmission hydrostatique, la technologie DualTech VT unique offre le meilleur des deux mondes aux opérateurs souhaitant une productivité et une efficacité maximales, dans un large éventail d'applications.

Spécialement conçu pour le secteur agricole, l'AGRI Pro offre un gain de productivité de 25 % lors de la manutention et de 16 % en remorquage sur route, par rapport aux machines concurrentes.

Tous les modèles de l'AGRI Pro peuvent être équipés de la technologie DualTech VT, et ainsi bénéficier de son large éventail de fonctionnalités.

Transmission 2/4 roues motrices automatique.

Passage du mode 4 roues motrices au 2 roues motrices lorsque la vitesse dépasse 19 km/h et inversement quand elle descend sous cette valeur, pour un rendement optimal et une adhérence parfaite.



Mode Eco/Puissance.

Sélectionnez le mode Eco pour les applications plus douces et silencieuses ou le mode Puissance pour les conditions extrêmes.

Freinage assisté.

Offre un freinage proportionnel sur toute l'étendue de la course de la pédale, la répétabilité positionnelle permettant un arrêt sûr et stable.



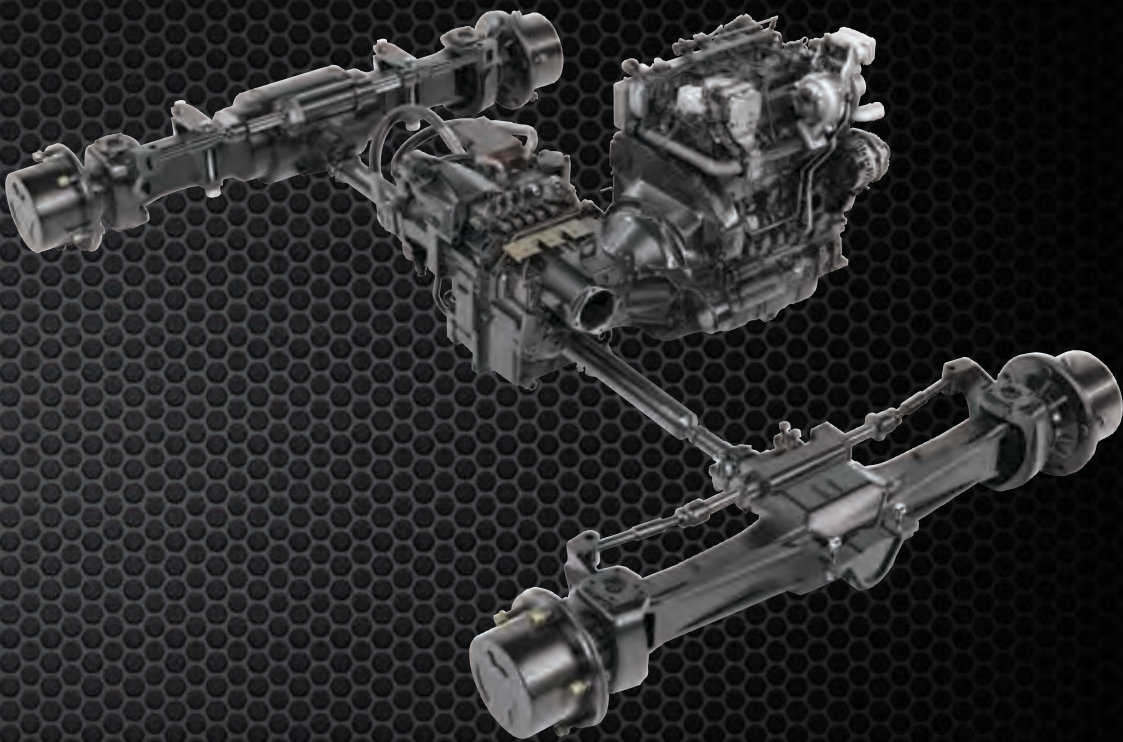
Mode Flexi.

Offre un contrôle indépendant de la vitesse du moteur et de la vitesse de déplacement.

Fonction d'approche lente.

Coupe la transmission de façon variable, sur les 30 premiers pour cent de la course de la pédale de frein, pour un usage multifonction intuitif pendant le chargement et la reprise.





Transmission hydrostatique.

1 Le module de transmission hydrostatique fonctionne en première pour offrir une réponse rapide, un réglage précis de la vitesse et des vitesses de travail infiniment variables jusqu'à 19 km/h via la pédale d'accélérateur.

Le mode Flexi offre un mode de conduite supplémentaire lorsqu'un régime moteur élevé est nécessaire pour la reprise ou pour maintenir le débit d'huile hydraulique pour un équipement sous tension, comme une pailleuse et un godet mélangeur.

Transmission Powershift.

2 Lorsque la vitesse d'un TELESCOPIC AGRI Pro dépasse 19 km/h, dans les champs comme sur la route, la transmission DualTech VT passe automatiquement en mode Powershift, en utilisant les rapports 2, 3 et 4 pour passer les vitesses en douceur jusqu'à une véritable vitesse de 40 km/h.

Entraînement mécanique direct pour les rapports 2 à 4, exploitant de manière optimale le couple disponible pour offrir une accélération rapide, une forte capacité de remorquage et l'impulsion pour maintenir la vitesse en terrain incliné.



2



1

UNE REVOLUTION EN PRODUCTIVITE

DUALTECH VT

EN TERMES DE PRODUCTIVITE, L'AGRI PRO DISPOSE D'UNE CHAINE CINEMATIQUE DE POINTE QUI ASSOCIE LES CARACTERISTIQUES EPROUVEES DE PUISSANCE ET DE COUPLE DU MOTEUR JCB ECOMAX 4,8 L A LA TRANSMISSION DUALTECH VT EXCLUSIVE.

Le JCB AGRI Pro est proposé de série avec le pack complet Smart Hydraulics qui, combiné au DualTech VT, améliore les temps de cycle jusqu'à 25 % lors de la manutention et 16 % en remorquage sur route, par rapport aux machines concurrentes.

1 Mode Flexi : ce mode permet à l'opérateur d'utiliser la pédale d'accélérateur comme un régulateur de vitesse en réglant le régime moteur et la vitesse de marche maximale indépendamment, de façon à optimiser l'efficacité et la facilité d'utilisation en travail de reprise ou à assurer un débit constant aux équipements exigeants en hydraulique.

2 Mode Puissance : cela offre un élan supplémentaire pour les applications difficiles et permet une commande de direction, une accélération et une décélération plus réactives. Idéal lorsque les travaux doivent être faits rapidement.

3 2/4 roues motrices automatiques : cette fonction passera le TELESCOPIC JCB AGRI Pro de 4 roues motrices à 2 roues motrices à des vitesses supérieures à 19 km/h et vice versa lors du passage à des vitesses inférieures. Les 2 roues motrices amènent la transmission au pont arrière pour une meilleure traction en remorquage.



UNE REVOLUTION EN

RENDEMENT

DUALTECH VT

LE TELESCOPIC JCB AGRI PRO UTILISE LA TRANSMISSION DUALTECH VT POUR EXPLOITER PLEINEMENT LE POTENTIEL DE PUISSANCE ET D'ECONOMIE DU MOTEUR JCB ECOMAX T4 FINAL. COMBINE AU PACK SMART HYDRAULICS JCB, UNE REDUCTION MASSIVE DE 15 % DU VOLUME DE CARBURANT BRULE POUR DEPLACER LA MEME QUANTITE DE MATERIAUX PAR RAPPORT A LA CONCURRENCE.



1 L'entraînement mécanique direct pour les rapports 2 à 4, jusqu'à 40 km/h, réduit les pertes de puissance du moteur grâce à la transmission.

2 Mode ECO : cela permet à la machine d'utiliser moins de régime moteur et par conséquent moins de carburant lors du fonctionnement à faible puissance, tout le potentiel du moteur n'ayant alors pas besoin d'être utilisé.

3 Le pack SMART HYDRAULICS unique exploite de manière optimale chaque goutte de carburant. Les forces gravitationnelles sont exploitées à l'extrême en descente et en rétraction de la flèche pour atteindre une efficacité énergétique hors pair.

Le moteur le plus performant de l'industrie. Le JCB EcoMAX Tier 4 Final/Etape IV 145 cv/108 kW de 4,8 litres avec turbocompresseur à géométrie variable de série offre des performances accrues à bas régime, pour des temps de cycle et une traction améliorés.

UNE EXPERIENCE DE CONDUITE

REVOLUTIONNAIRE

DUALTECH VT

LORSQUE LA CABINE EST VOTRE BUREAU ET QUE CONFORT ET CONTROLE SUPERIEURS SONT SYNONYMES DE MEILLEURE PRODUCTIVITE, LE TELESCOPIC LE PLUS PERFORMANT DISPOSE EVIDEMMENT DES MEILLEURES QUALITES DE CONDUITE. LE JCB AGRI PRO PROPOSE LES PLUS HAUTS NIVEAUX DE CONFORT, DE FACILITE D'UTILISATION ET DE MANIABILITE QUE VOUS PUISSIEZ TROUVER.

DualTech VT offre un fonctionnement plus facile et plus en douceur grâce à des changements de vitesse automatiques de 0 à 40 km/h et vice versa.

1 Cabine Deluxe pour un confort et une expérience de conduite optimaux avec siège à suspension et colonne de direction entièrement réglables. Débit d'air, ventilation et désembuage améliorés. Le joystick multifonction servopiloté monté sur le siège avec commandes auxiliaires proportionnelles est rapide, facile et confortable.

2 DualTech VT permet de réduire le besoin d'utiliser les freins lors des reprises. Le freinage assisté dispose également d'une fonction d'approche lente qui coupe la transmission de façon variable pour un usage multifonction intuitif pendant les opérations de chargement et de reprise.

3 Le pack éclairage LED 1x haute intensité offre un éclairage sur 360 degrés et améliore la visibilité en conditions de faible luminosité. Le pack LED comprend des phares de travail montés sur la cabine, des phares de flèche, des feux d'attelage ainsi qu'un éclairage intérieur, l'éclairage de plaque minéralogique, plus l'éclairage routier LED en option.



1



2



3



3

EQUIPEMENTS

DES FOURCHES ET BENNES JUSQU'AUX EQUIPEMENTS SPECIALEMENT CONCUS POUR L'AGRICULTURE, NOTRE GAMME D'ORIGINE JCB S'ADAPTE PARFAITEMENT A TOUTES LES APPLICATIONS.



Fourches à désiler

Conçus pour découper des portions d'ensilage de maïs ou d'herbe dans le tas, ces modèles sont dotés de dents en Hardox ou forgées, d'une construction fortement renforcée et d'une puissante capacité d'action. Les lames avant crantées sont remplaçables individuellement afin de minimiser les frais de réparation.



Bennes agricoles

Ces modèles en acier de qualité supérieure proposent en option une lame percée permettant de fixer une contre-lame à l'aide de boulons. La légèreté de la matière Domex optimise la longévité et la productivité.



Bennes multifonctions

La conception intelligente et des tests rigoureux attestent que ces bennes multifonctions sont capables d'endurer de nombreuses heures de travail intensif. Dans le cadre du processus de test intensif de JCB, nos prototypes ont été mis en service dans de nombreuses fermes au Royaume-Uni et en Europe.



Modules de balayage

Grâce à sa structure en acier Domex ultrarésistant, notre gamme de modules de balayage pour benne JCB est résistante et conçue pour durer. Cet outil polyvalent peut être utilisé pour balayer et ramasser de nombreux types de matériaux, par exemple la boue, le grain, le lisier et les déchets équins.

Fourches à fumier

Les outils traditionnels améliorés pour l'élevage, dont l'efficacité n'est plus à prouver, sont disponibles dans toute une gamme de tailles, avec des dents en Hardox ou forgées, selon votre choix.



Lame remonte tas

Conçu pour exploiter de manière optimale l'espace des silos, cet équipement est doté d'une lame de 2 286 mm, et son châssis tubulaire assure résistance et légèreté. Il est particulièrement adapté aux opérations nécessitant de traverser les conduites de séchage sur sol. L'absence de surface plane évite la rétention de grains.



Fourches à herbe

Particulièrement adaptées à l'ensilage de gros volumes d'herbe, nos fourches sont équipées d'une protection anti-renversement arrière et de dents en Hardox résistantes.

JCB LIVELINK, TRAVAILLEZ EN INTELLIGENCE

JCB LIVELINK EST UN SYSTEME NOVATEUR QUI VOUS PERMET DE GERER VOS MACHINES A DISTANCE : EN LIGNE, PAR E-MAIL OU PAR TELEPHONE PORTABLE. JCB LIVELINK VOUS DONNE ACCES A UNE MULTITUDE D'INFORMATIONS UTILES, DONT LES ALERTES CONCERNANT LES MACHINES, LES RAPPORTS SUR LE CARBURANT ET L'HISTORIQUE DES INCIDENTS. POUR UNE TRANQUILLITE D'ESPRIT, TOUTES LES INFORMATIONS RELATIVES AUX MACHINES SONT GERES DANS UN CENTRE DE DONNEES SECURISEES.

Productivité et économies

Pour vous aider à atteindre un niveau maximal de productivité et d'économies, JCB LiveLink vous fournit des informations telles que la surveillance du temps passé au ralenti et la consommation de carburant qui vous aideront à optimiser votre consommation énergétique. Les informations de localisation des machines peuvent contribuer à une meilleure efficacité, voire à réduire le coût des assurances.



Entretien facilité

Gestion de l'entretien des machines simplifiée : l'indication précise des heures d'utilisation et les alertes d'entretien optimisent la planification de la maintenance, tandis que les données de localisation en temps réel vous aident à gérer votre parc de machines. Vous avez également accès aux alertes machines critiques et à l'historique de maintenance.



**TIME UNTIL
NEXT SERVICE**

1 Month
9 Days
4 Hours
5 Minutes

LIVE JCB LINK

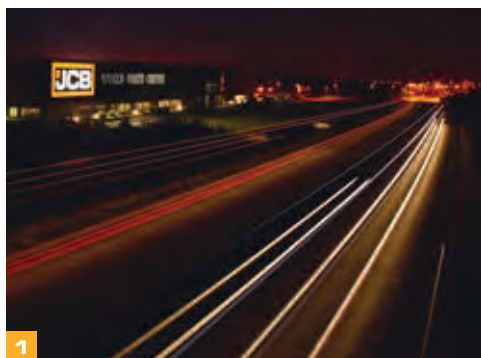
Sécurité de votre machine

Les alertes de zone de travail en temps réel vous préviennent lorsque les machines sortent d'une zone d'intervention prédéterminée, comme l'exploitation agricole, et les alertes de plage horaire vous avertissent lorsque les machines sont utilisées à une période où elles ne sont pas censées travailler. Parmi les autres avantages, citons l'affichage d'informations de localisation en temps réel, le couplage d'ECU ultramoderne (association entre le système JCB LiveLink et le système d'antidémarrage JCB ou ECU).



VALEUR AJOUTÉE

JCB OFFRE UNE ASSISTANCE CLIENTS INTERNATIONALE DE PREMIER ORDRE. POUR TOUS VOS BESOINS ET OU QUE VOUS VOUS TROUVIEZ, NOUS INTERVENONS RAPIDEMENT ET EFFICACEMENT POUR VOUS PERMETTRE D'EXPLOITER PLEINEMENT VOTRE MACHINE.



1

1 Notre service d'assistance technique concessionnaire vous apportera des réponses et des solutions, tandis que notre équipe de spécialistes JCB Finance dédiée vous apporte des solutions de financement adaptées à vos besoins : Crédit-Bail, Location Financière, Crédit d'Équipement, Full Service, une large palette de solutions financières.

2 Le réseau mondial des centres de pièces JCB est un autre modèle d'efficacité. Avec 18 bases régionales, nous pouvons livrer près de 95 % de nos pièces partout dans le monde sous 24 heures. Nos pièces d'origine JCB sont conçues pour fonctionner en parfaite harmonie avec votre machine et vous permettre d'atteindre une productivité et des performances optimales.

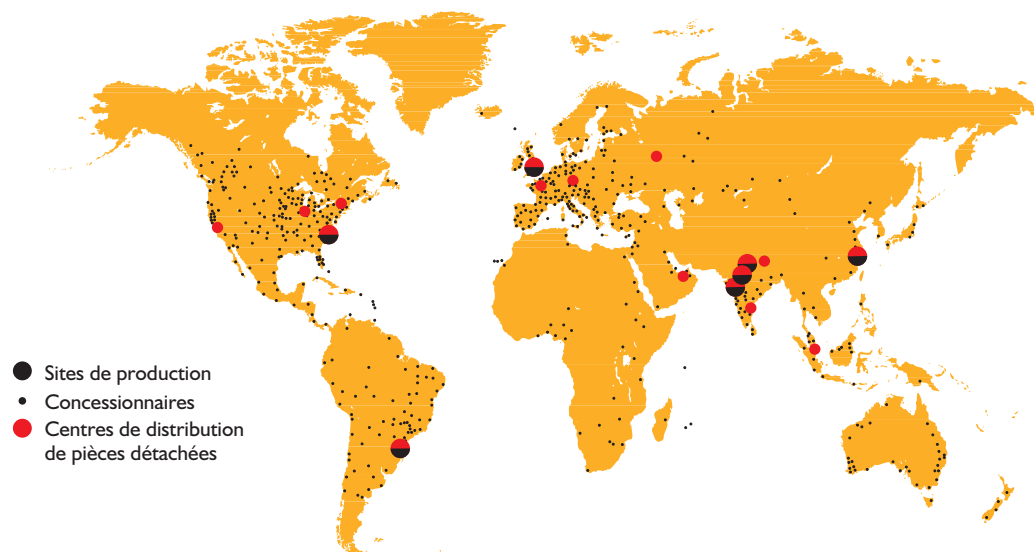


2

3 JCB offre une gamme complète de contrats de maintenance personnalisés qui permet à votre machine de bénéficier d'un entretien optimal, quel que soit votre budget. Ce système vous garantit le meilleur service après-vente assuré par des ingénieurs hautement qualifiés, formés par le constructeur en utilisant des pièces détachées et des lubrifiants d'origine JCB afin de préserver une performance optimale de la machine. Il permet à votre machine d'être couverte pour optimiser la disponibilité et la productivité tout au long de sa durée de fonctionnement.

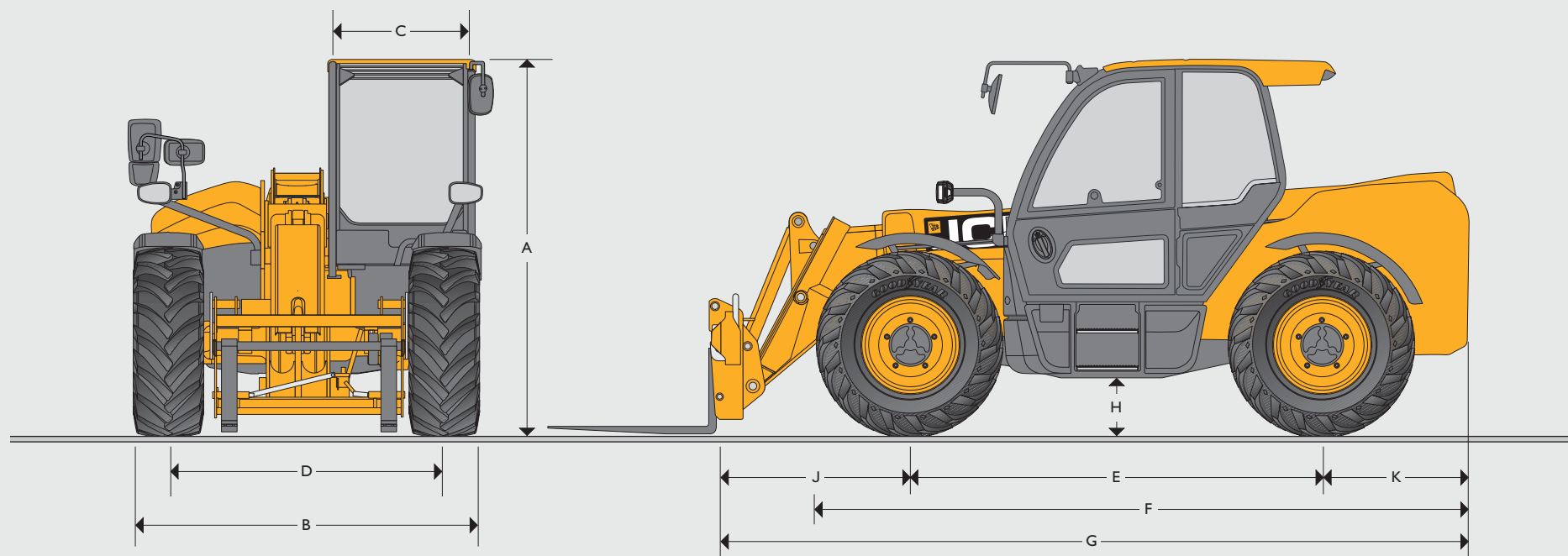


3



- Sites de production
- Concessionnaires
- Centres de distribution de pièces détachées

DIMENSIONS STATIQUES



DIMENSIONS STATIQUES

Modèle		532-70	536-95	538-60	542-70
A	Hauteur hors tout	m	2,49	2,49	2,49
B	Largeur hors tout (aux pneumatiques)*	m	2,34	2,34	2,34
C	Largeur intérieure de la cabine	m	0,97	0,97	0,97
D	Voie avant	m	1,81	1,87	1,81
E	Empattement	m	2,75	2,75	2,75
F	Longueur hors tout aux pneumatiques avant	m	4,38	4,38	4,38
G	Longueur hors tout au tablier	m	4,99	4,99	4,99
H	Garde au sol	m	0,4	0,4	0,4
J	Distance du centre de la roue avant au tablier	m	1,23	1,21	1,15
K	Distance du centre de la roue arrière à l'arrière du châssis	m	1,01	1,03	0,65
	Rayon de braquage aux pneumatiques	m	3,7	3,7	3,7
	Angle de cavage du tablier – avec benne en position transport	degrés	42,6	41	42,6
	Angle de déversement du tablier – avec benne à hauteur maxi	degrés	37,5	24	42,5
	Poids (AGRI, AGRI Plus, AGRI Super)	kg	7 600	8 760	7 560
	Poids (AGRI Pro)	kg	8 370	8 820	7 960
	Pneumatiques		460/70 R24	460/70 R24	460/70 R24

Représentation de la machine équipée de la climatisation à fixation sur le toit.

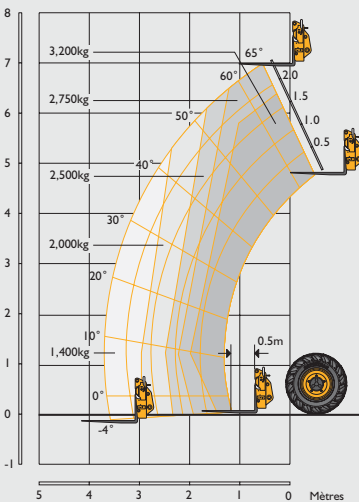
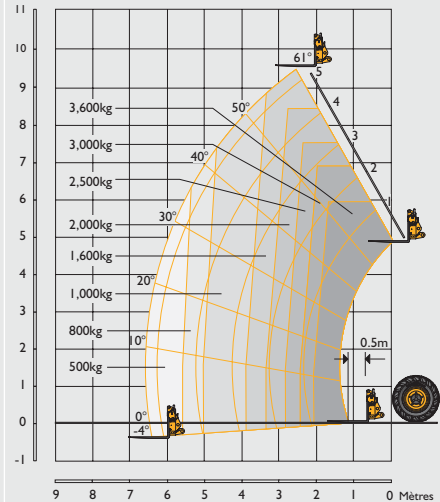
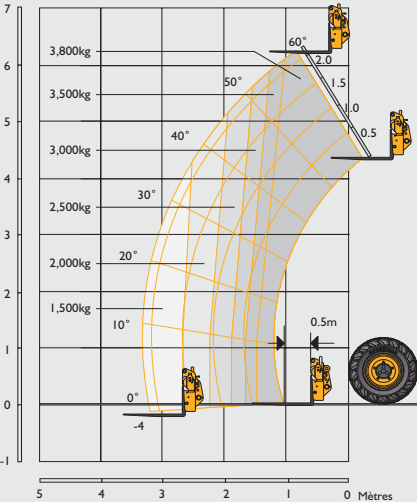
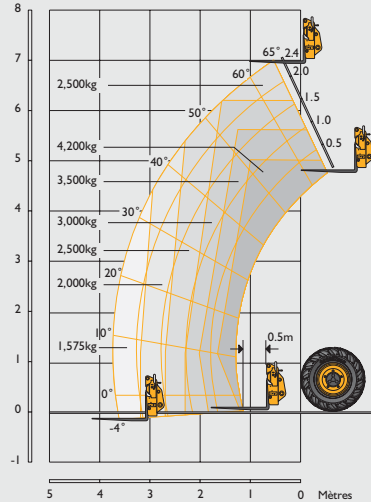
*Variable selon le type de pneumatiques

	AGRI	AGRI TORQUELOCK4	AGRI PLUS	AGRI SUPER	AGRI PRO
OPTIONS					
Chaîne cinématique					
109 cv / 81 kW	●	●	–	–	–
125 cv / 93 kW	–	–	●	●	–
145 cv / 108 kW	–	–	○	○	●
Ventilateur réversible automatique	●	●	●	●	●
Powershift 33 km/h (4 vitesses)	●	–	●	–	–
Powershift 40 km/h (4 vitesses) (intégrant le verrouillage du convertisseur de couple pour le rapport 4)	–	●	–	–	–
Autoshift 40 km/h (6 vitesses) (intégrant le verrouillage du convertisseur de couple pour les rapports 5 et 6)	–	–	–	●	–
Transmission variable DualTech 40 km/h (transmission mixte hydrostatique et mécanique avec mode Flexi)	–	–	–	–	●
Système de déconnexion 2/4 roues motrices électrique	●	●	●	●	–
Système de déconnexion 2/4 roues motrices automatique	–	–	–	–	●
Différentiel à glissement limité dans l'essieu avant	○	○	○	○	●
Pack Smart Hydraulics					
Circuit hydraulique à régénération – descente et rétraction (536-95 : descente uniquement)	●	●	●	●	●
Amortissement de fin de course – montée et rétraction (536-95 : montée uniquement)	●	●	●	●	●
Décompression de la ligne hydraulique auxiliaire – interne et externe	●	●	●	●	●
Contrôle proportionnel de l'équipement	●	●	●	●	●
Système de suspension active SRS – automatique	○	○	○	●	●
Ligne hydraulique grand débit double effet	○	○	○	○	●
Double effet – ligne auxiliaire avant unique	●	●	●	●	●
Double effet – ligne auxiliaire arrière unique	●	●	●	●	●
Double effet – ligne auxiliaire avant double	○	○	○	○	○
Double effet – ligne auxiliaire arrière double	○	○	○	○	○
Correction de devers : fonction activée par commande électro-hydraulique	–	–	○	○	–
Cabine					
Siège à suspension mécanique ; console de commandes montée sur la cabine	●	●	●	–	–
Siège à suspension pneumatique ; console de commandes montée sur le siège	○	○	○	●	–
Siège à suspension pneumatique, chauffant ; console de commandes montée sur le siège	○	○	○	○	●
Siège à suspension pneumatique, en simili cuir, chauffant et ventilé ; console de commandes montée sur le siège	–	–	–	○	○
Climatisation	○	○	○	○	●
Climatisation auto-régulée, contrôle automatique de la température	○	○	○	○	○
Lave-glace/essuie-glace intermittent et à 2 vitesses	●	●	●	●	●
Vitre chauffante à l'arrière	●	●	●	●	●
Pare-brise chauffant	○	○	○	○	○
Protection externe du pare-brise	○	○	○	○	○
Protection externe du pare-brise et de la vitre de toit	○	○	○	○	○
Eclairage					
Phares de travail halogènes : 2 à l'avant de la cabine et 2 à l'arrière, 2 sur la flèche, 1 sur l'attelage + 1 éclairage intérieur	●	●	●	–	–
Phares de travail LED : 2 à l'avant de la cabine et 2 à l'arrière, 2 sur la flèche, 1 sur l'attelage + 1 éclairage intérieur	○	○	○	●	●
Pack de phares de travail à LED à 360° : 2 à l'avant de la cabine et 2 sur le châssis arrière	○	○	○	○	●
Kit d'éclairage routier à LED : feux de route avant et arrière, éclairage de la plaque minéralogique	○	○	○	○	○
Freinage					
Freins de remorque hydrauliques à double circuit* avec connecteur électrique à 7 broches et prise EBS	●	●	●	●	●
Freins de remorque hydrauliques à double circuit* avec connecteur électrique à 7 broches et prise ABS	○	○	○	○	○
Freins de remorque pneumatiques à double circuit* et hydrauliques à simple circuit avec connecteur électrique à 7 broches et prise ABS	○	○	○	○	○
Autre					
Crochet d'attelage mécanique*	●	●	●	●	●
Crochet d'attelage de ramassage hydraulique*	○	○	○	○	○
Crochet d'attelage monté sur échelle*	○	○	○	○	○
Kit de protection de la flèche contre la pénétration d'humidité et de particules (7 m uniquement)	○	○	○	○	●
Points de graissage arrière centralisés à distance (7 m uniquement)	○	○	○	○	●
Kit de protection de la transmission	○	○	○	○	●

De série ● En option ○ Non applicable(s) –

* Conforme aux exigences européennes d'homologation des tracteurs de catégorie T.I.a. (Certaines options varient selon les pays.)

CAPACITES DE LEVAGE

Modèle		532-70	536-95	538-60	542-70
					
Capacité de levage maxi	kg	3 200	3 600	3 800	4 200
Capacité de levage à hauteur maxi	kg	2 750	1 600	3 800	2 500
Capacité de levage à portée maxi	kg	1 400	500	1 500	1 575
Hauteur de levage	m	7	9,49	6,23	7,01
Portée avant à hauteur de levage maxi	m	0,48	2,43	0,87	0,48
Portée maxi avant	m	3,72	6,55	3,34	3,73
Portée avec une charge d'une tonne	m	3,72	5,08	3,34	3,73
Hauteur de placement	m	6,3	8,78	5,42	6,3

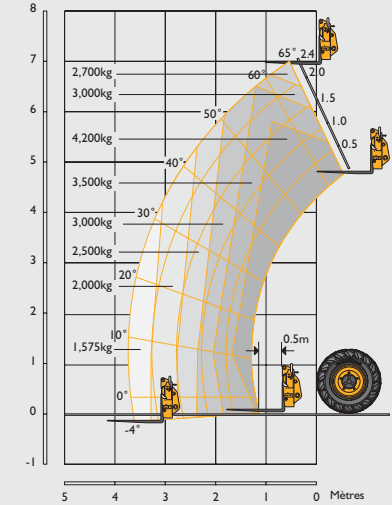
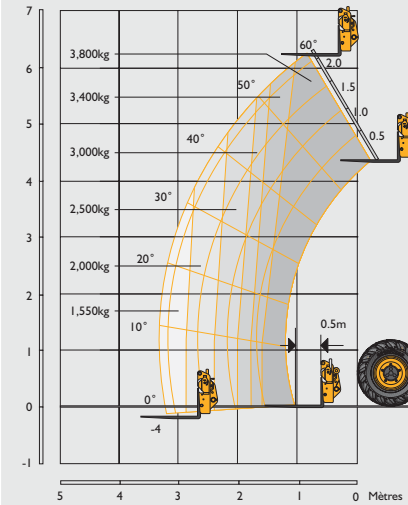
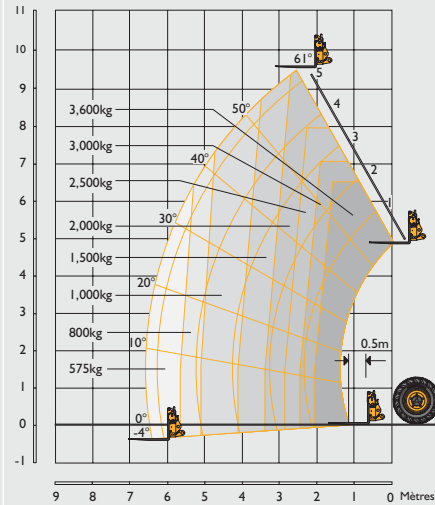
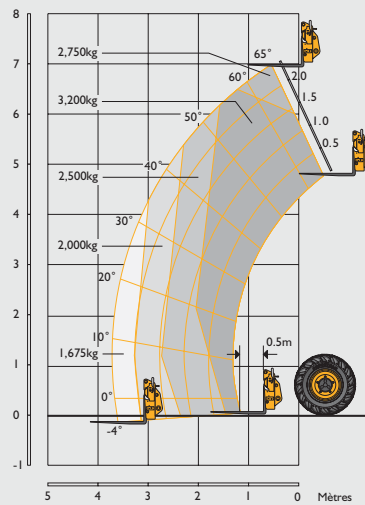
Conforme aux tests de vérification de la stabilité selon ISO 22915-14:2010.

AGRI PRO

CAPACITES DE LEVAGE

Modèle		532-70	536-95	538-60	542-70
Capacité de levage maxi	kg	3 200	3 600	3 800	4 200
Capacité de levage à hauteur maxi	kg	2 750	2 000	3 800	2 750
Capacité de levage à portée maxi	kg	1 675	575	1 550	1 675
Hauteur de levage	m	7	9,49	6,23	7,01
Portée avant à hauteur de levage maxi	m	0,48	2,43	0,87	0,48
Portée maxi avant	m	3,72	6,55	3,34	3,73
Portée avec une charge d'une tonne	m	3,72	5,08	3,34	3,73
Hauteur de placement	m	6,3	8,78	5,42	6,3

Conforme aux tests de vérification de la stabilité selon ISO 22915-14:2010.



MOTEUR				
Constructeur	JCB			
Modèle	EcoMAX			
Normes antipollution	Tier 4 Final/Etape IV			
Post-traitement	Réduction catalytique sélective SCR et AdBlue®			
Admission	Turbocompressée et refroidie			
Puissance nominale				
Puissance à 2 200 tr/min	cv (kW)	109 (81)	125 (93)	145 (108)
Couple nominal				
Couple à 1 500 tr/min	Nm	516	550	560
Données techniques				
Cylindrée	l	4,4	4,4	4,8
Nombre de cylindres		4	4	4
Alésage	mm	103	103	106
Course	mm	132	132	135

SYSTEME HYDRAULIQUE					
Modèle		532-70	536-95	538-60	542-70
Pression de service	bar	241	241	260	260
Circuit hydraulique principal	l/mn	140	140	140	140
Type de pompe		Cylindrée variable			
Temps de cycle hydraulique					
Montée	secondes	4,5	5,6	5,7	5
Descente	secondes	5,7	6,3	5,7	5,2
Extension	secondes	6,7	9,4	5,9	6,7
Rétraction	secondes	5	10	4,8	5
Déversement	secondes	2,9	1,9	2,7	2,9
Cavage	secondes	2,3	2,5	2,1	2,3

CAPACITES		
Réservoir de carburant	litres	169
Réservoir d'AdBlue®	litres	20,8
Réservoir de liquide de lave-glace	litres	6,2
Réservoir hydraulique	litres	113
Refroidissant	litres	23
Carter d'huile moteur	litres	14

SYSTEME ELECTRIQUE		
Tension	V	12
Alternateur	A/h	150
Capacité de la batterie	A/h	180

NIVEAUX SONORES ET DE VIBRATIONS				
	Niveau	Marge d'erreur	Conditions de mesure	
Niveau de pression acoustique avec pondération fréquentielle A à la position de l'opérateur (LpAZ)	dB(A)	69	+/- 1	Valeurs déterminées selon la méthode de test et de calcul définie dans la norme EN 12053:2001
Niveau sonore extérieur (machine immobile)	dB(A)	73	+/- 1	Valeurs déterminées selon la méthode de test définie dans l'annexe III du règlement 2015/96 de l'UE
Niveau sonore extérieur (machine en déplacement)	dB(A)	84	+/- 1	
Vibration du corps	m/s ²	1,03	50 %	Valeurs déterminées selon la méthode de test définie dans la norme EN 13059 (Conditions de fonctionnement de la machine : travaux de chargement [pierre])
Vibration des membres	m/s ²	<2,5	N/A	Valeurs déterminées selon la méthode de test définie dans la norme ISO 5349-2 : 2001

FONCTIONS STANDARD DE LA MACHINE		
Transmission	AGRI / AGRI Plus	<p>Transmission JCB Powershift intégrant, dans un ensemble monobloc monté sur silentblocs, le convertisseur de couple, le renvoi d'angle et la boîte de vitesses Powershift à 4 rapports.</p> <p>Modes de fonctionnement : Changement manuel des vitesses incorporé au joystick multifonction avec 4 rapports Powershift en marche avant et en marche arrière.</p> <p>Vitesse de translation : 33 km/h.</p> <p>Système de déconnexion 2/4 roues motrices électrique.</p> <p>Sélection du dispositif de coupure de transmission au niveau de la pédale de frein.</p>
	Verrouillage du convertisseur de couple AGRI 40 (TORQUE-LOCK4)	<p>Transmission JCB Powershift intégrant, dans un ensemble monobloc monté sur silentblocs, le convertisseur de couple, le renvoi d'angle et la boîte de vitesses Powershift à 4 rapports avec verrouillage du convertisseur de couple pour le rapport 4.</p> <p>Modes de fonctionnement : Changement manuel des vitesses incorporé au joystick multifonction avec 4 rapports Powershift en marche avant et en marche arrière.</p> <p>Vitesse de translation de 40 km/h.</p> <p>Système de déconnexion 2/4 roues motrices électrique.</p> <p>Sélection du dispositif de coupure de transmission au niveau de la pédale de frein.</p>
	AGRI Super	<p>Transmission JCB Autoshift intégrant, dans un ensemble monobloc monté sur silentblocs, le convertisseur de couple, le renvoi d'angle et la boîte de vitesses Powershift à 6 rapports avec verrouillage du convertisseur de couple pour les rapports 5 et 6.</p> <p>Modes de fonctionnement : Changements manuels et automatiques des vitesses incorporés au joystick multifonction avec 6 rapports Powershift en marche avant et 4 en marche arrière.</p> <p>Vitesse de translation de 40 km/h.</p> <p>Système de déconnexion 2/4 roues motrices électrique.</p> <p>Sélection automatique entre les rapports 4 et 6 en mode Auto.</p> <p>Sélection du dispositif de coupure de transmission au niveau de la pédale de frein.</p>
	AGRI Pro	<p>Transmission variable JCB DualTech intégrant, dans un ensemble monobloc monté sur silentblocs, le renvoi d'angle ainsi qu'une boîte de vitesses Powershift mixte hydrostatique et mécanique 3 rapports à entraînement direct avec mode Flexi.</p> <p>Modes de fonctionnement : Mode Flexi, direction manuelle et automatique, passage des vitesses incorporé sur le joystick multifonction avec 1 rapport avant et 1 rapport arrière hydrostatiques et 3 rapports avant Powershift.</p> <p>Vitesse de translation de 40 km/h.</p> <p>Système de déconnexion 2/4 roues motrices automatique.</p> <p>Sélection automatique en mode de direction (D).</p> <p>Fonction d'approche lente permanente activée par la pédale de freins.</p>
Ponts	AGRI / AGRI Plus / AGRI Super	<p>Transmission avant et arrière : ponts JCB moteurs et directeurs, à réducteurs épicycloïdaux dans les moyeux et différentiels à répartition de couple Max-Trac. (Ponts avec différentiel à glissement limité disponibles en option.)</p> <p>En transmission 2 roues motrices sur le pont avant.</p>
	AGRI Pro	<p>Transmission avant et arrière : Ponts moteurs et directeurs à réducteurs épicycloïdaux JCB dans les moyeux avec, à l'avant, le différentiel à glissement limité (option Maxtrac) et, à l'arrière, le glissement limité (Standard France).</p> <p>En transmission 2 roues motrices sur le pont arrière.</p>
Freins		<p>Freins de service : freins à commande hydraulique multidisques à réglage automatique, à bain d'huile et à rattrapage de jeu automatique dans le pont avant. Freins de service hydrauliques sur tous les modèles.</p> <p>Frein de stationnement : frein de stationnement SAHR (à ressort et déclenchement hydraulique).</p> <p>Freins de remorque : freins de remorque pneumatiques à double circuit et système de freinage à commande électronique.</p>
Direction		<p>Direction hydrostatique par vérins de direction indépendants sur les deux ponts, 3 modes de direction : 2 roues motrices, 4 roues motrices et marche en crabe.</p>

FONCTIONS STANDARD DE LA MACHINE (SUITE)	
Commandes hydrauliques	<p>Joystick multifonction avec inverseur du sens de marche, commandes proportionnelles du télescope et commande réglable de débit continu du circuit hydraulique auxiliaire.</p>
Flèche et tablier	<p>La flèche est fabriquée en acier spécial haute résistance.</p> <p>Le tablier JCB Q-fit, à mise à niveau automatique et verrouillage manuel, permet l'accrochage rapide de fourches à palettes et d'une vaste gamme d'équipements.</p>
Cabine Deluxe	<p>Cabine silencieuse, sûre et confortable conforme aux normes ROPS ISO 3471 et FOPS ISO 3449.</p> <p>Toutes les vitres sont en verre teinté. Pare-brise et vitre de toit en verre laminé. Barres de toit, essuie-glace/lave-glace pour la vitre de toit, le pare-brise et la vitre arrière, système de chauffage/désembuage.</p> <p>Vitre arrière ouvrante.</p> <p>Pare-soleil intégré d'une seule pièce pour le pare-brise et la vitre de toit.</p> <p>Alarme visuelle et sonore pour la température du liquide de refroidissement, la pression d'huile moteur, le colmatage du filtre à air, la charge de la batterie, la température et la pression de l'huile de transmission, et la présence d'eau dans le carburant.</p> <p>Compteur d'heures et compteur de vitesse.</p> <p>Horloge, jauges de température moteur, de niveau de carburant et de niveau d'AdBlue®.</p> <p>Kit de montage radio.</p> <p>Colonne de direction réglable avec levier de sélection du sens de marche.</p> <p>Indicateur automatique de moment de charge avec alarme sonore et visuelle, à hauteur des yeux, recevant un signal d'un capteur de charge placé sur le pont arrière. Ce système surveille en permanence la stabilité longitudinale de la machine et permet à l'opérateur d'en conserver la maîtrise.</p>
Options et accessoires	<p>Gamme de pneumatiques dédiés : traction, portance, agro-industriel, etc.</p> <p>Gyrophares.</p> <p>Extincteur.</p> <p>Radio Bluetooth avec microphone intégré pour le mode mains libres.</p> <p>Filtration cabine.</p> <p>Verrouillage à commande électro-hydraulique.</p> <p>Indicateurs de couple des écrous de roues.</p> <p>Climatisation auto-régulée – contrôle automatique de la température.</p> <p>Pare-brise avant chauffant.</p> <p>Protection sous châssis.</p> <p>Diverses options de tablier disponibles (pour en savoir plus, contactez votre concessionnaire).</p>

Conforme aux exigences européennes d'homologation des tracteurs de catégorie T1a.

(Certaines options varient selon les pays.)







UN CONSTRUCTEUR, PLUS DE 300 MODELES

TELESCOPIC JCB AGRI SERIE III – 532-70/536-95/538-60/542-70

Puissance brute : 109 cv (81 kW) – 145 cv (108 kW) Capacité de levage : 3 200 kg – 4 200 kg Hauteur de levage : 6,2 m – 9,5 m

 JCB France | www.jcb.fr

JCB SAS - Zone d'activités - 3 rue du Vignolle - 95842 SARCELLES CEDEX
 Téléphone : 01 34 29 20 20 Télécopie : 01 39 90 93 66 Email : france.jcbmarketing@jcb.com
 Les dernières informations en date sur cette gamme de produits peuvent être téléchargées sur : www.jcb.fr

©2015 JCB Sales. Tous droits réservés. Aucune partie de cette publication ne peut être reproduite, enregistrée dans un système de stockage de données ou transmise sous quelque forme ou par quelque moyen que ce soit, électronique, mécanique, photocopies ou autres, sans la permission préalable de JCB Sales. Toutes les références données dans cette publication en matière de poids opérationnels, dimensions, capacités et autres mesures de performances sont fournies à titre informatif uniquement et peuvent varier en fonction de la spécification exacte de chaque machine. Par conséquent, ne pas se baser sur ces données pour établir la pertinence d'un modèle pour une application particulière. Demandez systématiquement conseil à votre concessionnaire local. JCB se réserve le droit de procéder à des modifications sans préavis. Les illustrations et caractéristiques présentées peuvent inclure des équipements et des accessoires en option. Le logo JCB est une marque déposée de J.C. Bamford Excavators Ltd.



 **JCB**

AGRI

Concessionnaire JCB le plus proche de chez vous