

TELESCOPIC JCB AGRI SÉRIE III | CHARGEURS TÉLESCOPIQUES

 **JCB**



STAGE V

VITESSE MAXI
40 km/h

PUISSANCE MAXI
150 cv / 112 kW

COUPLE MAXI
600 Nm

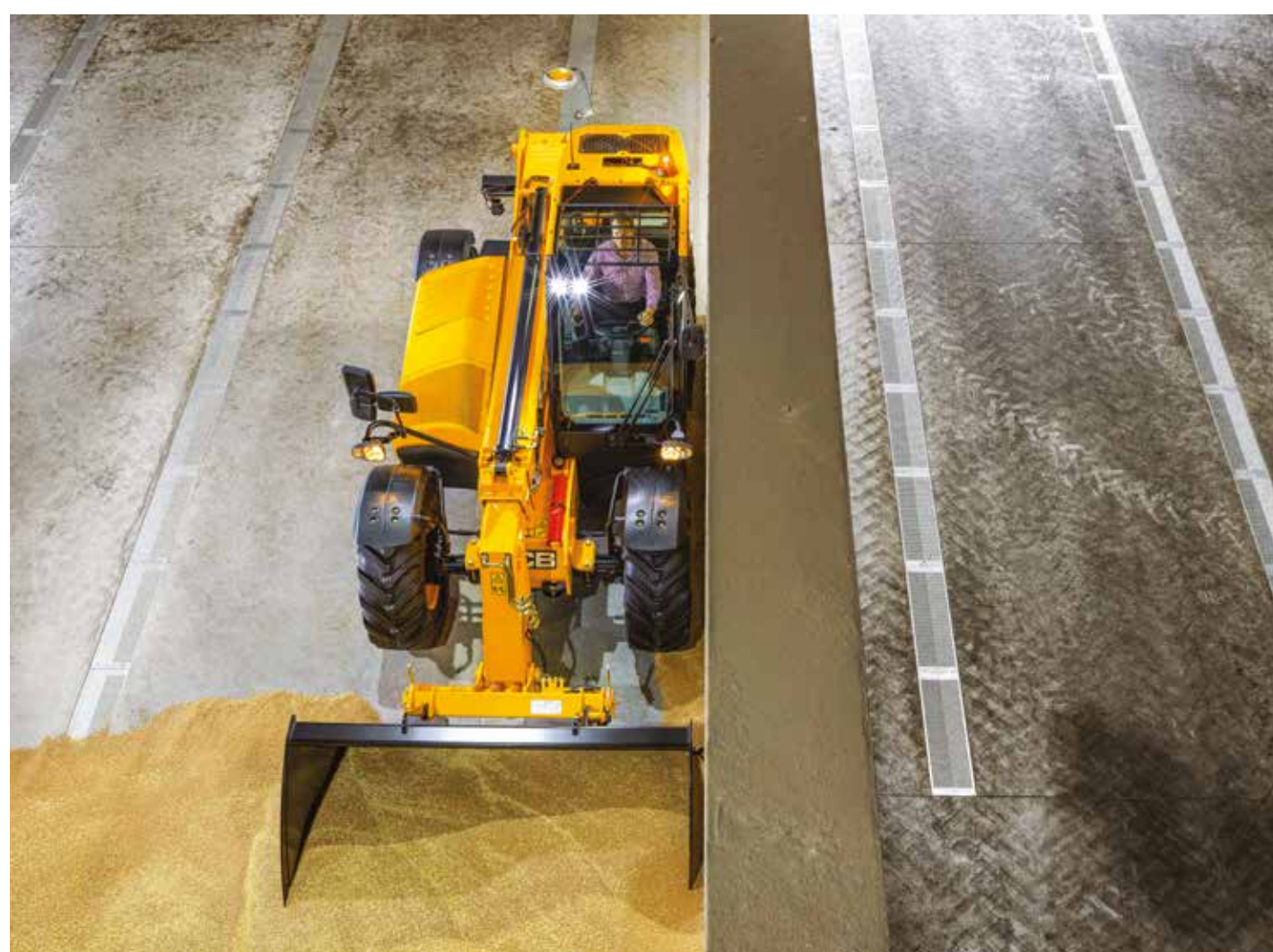
LA MEILLEURE CABINE JCB JAMAIS CONSTRUITE

Notre toute nouvelle cabine CommandPlus offre aux opérateurs le meilleur espace cabine de sa catégorie, le niveau sonore le plus faible et la meilleure visibilité panoramique, sans oublier la position de conduite élevée.



VISIBILITÉ INÉGALÉE

Le meilleur champ de vision du marché, grâce au nouveau pare-brise monobloc et multicourbe qui augmente la visibilité à l'avant de 14 %.



LA MEILLEURE PRODUCTIVITÉ

Nos derniers modèles de TELESCOPIC JCB AGRI offrent une capacité de levage accrue sur toute la gamme, pour une efficacité et une productivité inégalées.



DUALTECH VT™



UNE TRANSMISSION RÉVOLUTIONNAIRE

Notre transmission variable DualTech primée est désormais disponible sur les modèles AGRI SUPER et AGRI XTRA.

LE MEILLEUR RENDEMENT ÉNERGÉTIQUE

Nous avons conçu la gamme TELESCOPIC JCB AGRI pour offrir un retour sur investissement supérieur, avec un meilleur rendement énergétique et une valeur de revente imbattable.



EFFICACITÉ MAXI

Tous les moteurs DieselMAX sont équipés d'un ventilateur à vitesse variable selon la température ambiante et réversible automatique, pour un système de refroidissement propre.



LES MEILLEURS COMPOSANTS

Conçus en vue d'une résistance maximale, tous nos TELESCOPIC JCB AGRI utilisent exclusivement des composants de première qualité et des procédés de fabrication innovants.



UNE FLÈCHE À TOUTE ÉPREUVE

De grands recouvrements de plus d'un mètre assurent à la flèche une solidité et une longévité à toute épreuve.

LES MEILLEURS DISPOSITIFS DE SÉCURITÉ

Les TELESCOPIC JCB AGRI offrent de nombreux dispositifs de sécurité pour prévenir les accidents. Une technologie de pointe au service de la sécurité, pour votre plus grande tranquillité d'esprit.



VISIBILITÉ PANORAMIQUE SUPÉRIEURE

Les phares de travail à LED, à l'avant, à l'arrière, sur la flèche et sur l'attelage, optimisent la visibilité dans l'obscurité.





DONNÉES TECHNIQUES

MODÈLE	532-60	532-70	536-95	538-60	542-70	560-80
Hauteur de levage	6,22 m	7,00 m	9,49 m	6,23 m	7,01 m	7,90 m
Capacité de levage	3 200 kg	3 200 kg	3 600 kg	3 800 kg	4 200 kg	6 000 kg
Puissance maxi	130 cv 97 kW	150 cv 112 kW	150 cv 112 kW	150 cv 112 kW	150 cv 112 kW	150 cv 112 kW
Vitesse maxi	40 km/h	40 km/h	40 km/h	40 km/h	40 km/h	40 km/h
Capacité de levage à hauteur maxi	3 200 kg	2 750 kg	2 000 kg	3 800 kg	2 750 kg	3 000 kg
Capacité de levage à portée maxi	1 400 kg	1 675 kg	575 kg	1 550 kg	1 675 kg	1 750 kg
Portée avant à hauteur maxi	0,87 m	0,48 m	2,43 m	0,87 m	0,48 m	0,92 m
Portée avec charge exploitable d'une tonne	3,33 m	3,72 m	5,09 m	3,34 m	3,73 m	4,48 m



CARACTÉRISTIQUES STANDARD

- Nouveau moteur JCB DieselMAX conforme Stage V
- Cabine JCB CommandPlus
- Transmissions variables Powershift et DualTech
- 40 km/h sur toute la gamme JCB AGRI
- Circuits auxiliaires hydrauliques avant/arrière
- Système hydraulique intelligent
- Jusqu'à 11 phares de travail à LED
- Homologation tracteur européenne

The JCB logo is displayed in a yellow box in the top right corner of the image. It features the letters 'JCB' in a bold, white, sans-serif font on a black background, with a small yellow square containing the letters 'JCB' to the left.

TELESCOPIC AGRI SERIE III

STAGE V

**PLUS DE PUISSANCE
PLUS DE COUPLE
PLUS DE DUALTECH**

SÉRIE III **TELESCOPIC JCB AGRI**

DEMANDE DE DEVIS

The JCB logo is displayed in a yellow box at the bottom of the page. It features the letters 'JCB' in a bold, white, sans-serif font on a black background, with a small yellow square containing the letters 'JCB' to the left.

www.jcb.com/fr-fr

