

TELESCOPIC | 542-70 AGRIPRO

JCB

AGRI **PRO**

DUALTECH VT



STAGE V

VITESSE MAXIMALE

50 km/h

PUISSANCE MAXIMALE

173 cv / 129 kW

COUPLE MAXIMAL

690 Nm



Pour concevoir le NOUVEAU **JCB AGRI PRO**, nous avons pris notre chariot télescopique agricole leader du marché et lui avons ajouté **plus de puissance, plus de couple, plus de vitesse, plus de débit et plus de puissance de freinage**, ce qui a permis d'atteindre des niveaux de performance et de productivité sans précédent, en plus des niveaux de confort, de robustesse, de durabilité et de fiabilité déjà inégalés.

C'est ce que nous appelons la **JCB PROFORMANCE.**

PLUS DE VITESSE

JCB PROFORMANCE

La nouvelle transmission variable DualTech à grande vitesse est capable d'atteindre une vitesse maximale de 50 km/h sur route comme en remorquage.



FAIRE LE TRAVAIL PLUS RAPIDEMENT

La vitesse de travail hydrostatique passe à 22 km/h, avec une accélération plus rapide dans la cour comme au champ.



PLUS DE PRODUCTIVITÉ

JCB PROFORMANCE

Notre chariot télescopique le plus puissant et le plus productif à ce jour offre une augmentation de 22 % de la force de traction et de 25 % de la productivité sur route.



PLUS DE POLYVALENCE

La nouvelle pompe à pistons à cylindrée variable de 160 L/min offre 14 % de débit supplémentaire, pour une meilleure polyvalence du circuit hydraulique.

PLUS DE PUISSANCE

JCB PROFORMANCE

Notre nouveau moteur JCB DIESELMAX STAGE V de 4,8 L délivre une puissance de 173 cv (129 kW) et produit un couple de 690 Nm à seulement 1 500 tr/min, offrant ainsi des performances jamais atteintes.



EXTRA PUISSANCE HYDRAULIQUE

Optimisez vos performances grâce à une capacité de levage accrue aussi bien à hauteur qu'à portée maximales.

PLUS D'EFFICACITÉ

JCB PROFORMANCE

Nos transmissions variables DualTech conjuguent entraînement hydrostatique et entraînement mécanique direct, ce qui augmente l'efficacité, la capacité de remorquage et les performances à grande vitesse.



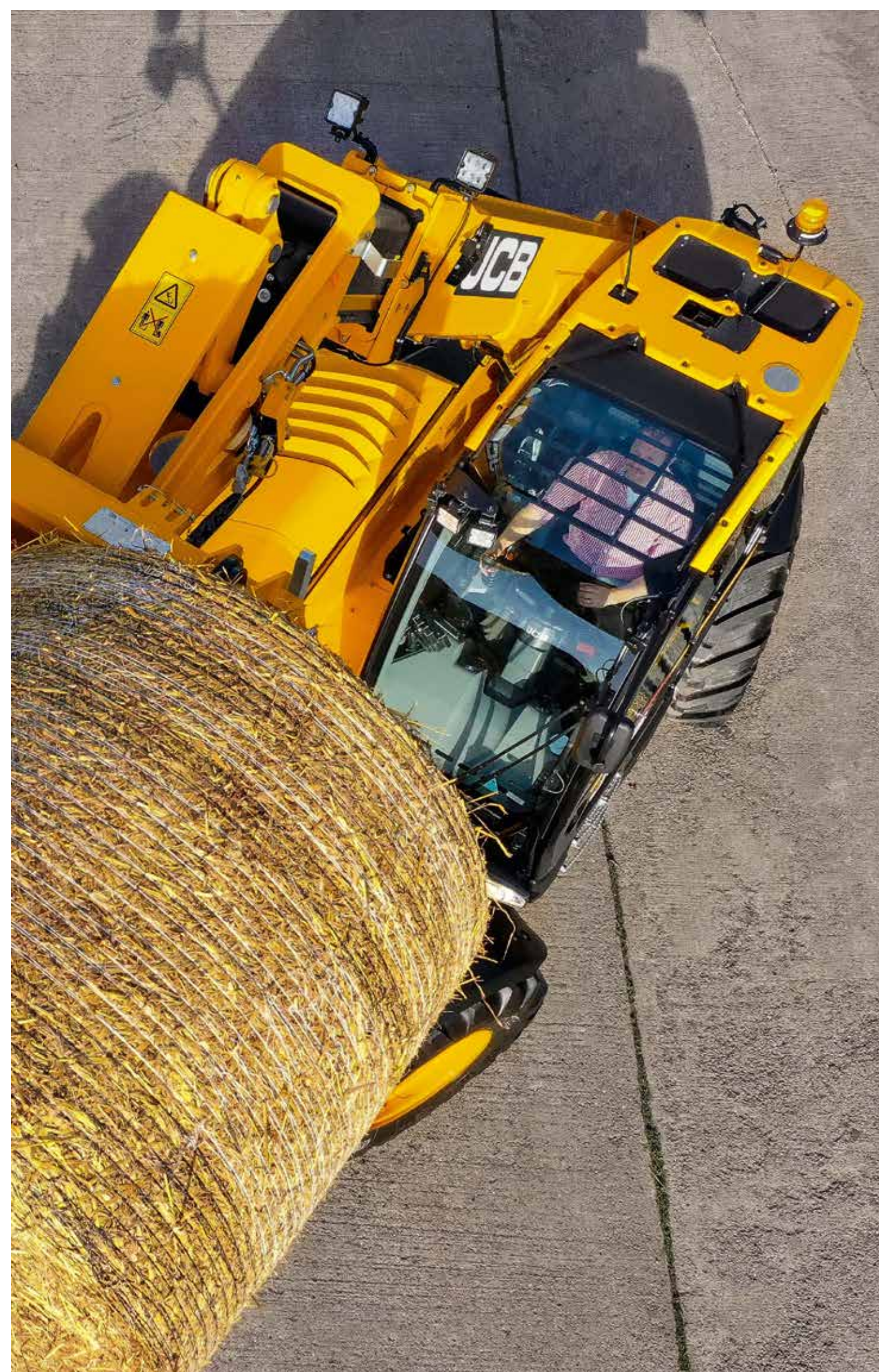
MEILLEUR RENDEMENT ÉNERGÉTIQUE

Notre système Smart Hydraulics régénère l'huile des vérins, ce qui permet de réduire le régime moteur et d'économiser du carburant.

PLUS DE CONFORT

JCB PROFORMANCE

Notre siège à suspension pneumatique chauffant et ventilé en cuir partiel, avec support lombaire à réglage électrique et commandes sur l'accoudoir, vient compléter l'environnement spacieux offert au conducteur.



UN MAXIMUM DE STABILITÉ

Des ponts surdimensionnés, des pneumatiques de 500 mm de large et des systèmes de freinage hydraulique intégrés à l'avant et à l'arrière assurent une plus grande stabilité et un meilleur confort.

TELESCOPIC | 542-70 AGRIPRO



DONNÉES TECHNIQUES

MODÈLE	AGRIPRO
Hauteur de levage	7,04 m
Capacité de levage	4 200 kg
Puissance brute maximale	173 cv / 129 kW
Vitesse maximale	50 km/h
Capacité de levage à hauteur maximale	3 000 kg
Capacité de levage à portée maximale	1 750 kg
Portée avant à hauteur maximale	0,48 m
Portée avec charge d'une tonne	3,71 m

LIVE JCB LINK
INSTALLÉ DE SÉRIE



CARACTÉRISTIQUES STANDARD

- Nouveau moteur JCB DIESELMAX conforme Stage V
- Cabine JCB CommandPlus
- Transmission variable DualTech
- Vitesse maximale 50 km/h
- Circuits auxiliaires hydrauliques avant/arrière
- Pack Smart Hydraulics
- 11 phares de travail à LED
- Homologation tracteur européenne

The JCB logo, consisting of the letters 'JCB' in a bold, white, sans-serif font on a black rectangular background, which is itself set within a larger yellow rectangular border.

« Il n’y a pas beaucoup de concurrence pour ce que notre travail exige et ce que cette machine réunit, c’est un mariage parfait. »

OLIVER WILLIAMS | PRODUCTEUR LAITIER, ANGLETERRE

JCB PROFORMANCE

DEMANDER UN DEVIS

The JCB logo, identical to the one at the top of the page, featuring the letters 'JCB' in white on a black background within a yellow border.

www.jcb.fr

