

PELLE SUR CHENILLES | 245XR

 **JCB**



STAGE V

POIDS
OPÉRATIONNEL

25 284 – 28 009 kg

PUISSANCE
MOTEUR

173 cv (129 kW)

CAPACITÉ
DU GODET

0,35 – 1,25 m³

RAYON MINIMUM

Avec ses 1 720 mm, la 245XR affiche un rayon de giration arrière réduit de 40 % par rapport au modèle 220X conventionnel, ce qui en fait la machine idéale pour les chantiers urbains confinés ou les autoroutes.



TRAVAILLER SANS CONTRAINTES

Le rayon de giration avant réduit facilite le travail dans les espaces restreints. La 245XR peut travailler dans un rayon inférieur de 1,6 m par rapport à la 220X.



ESPACE MAXIMUM

Malgré son rayon arrière réduit, la nouvelle 245XR est toujours équipée de l'une des cabines les plus grandes, les plus confortables et les plus fonctionnelles du marché.



X
SERIES

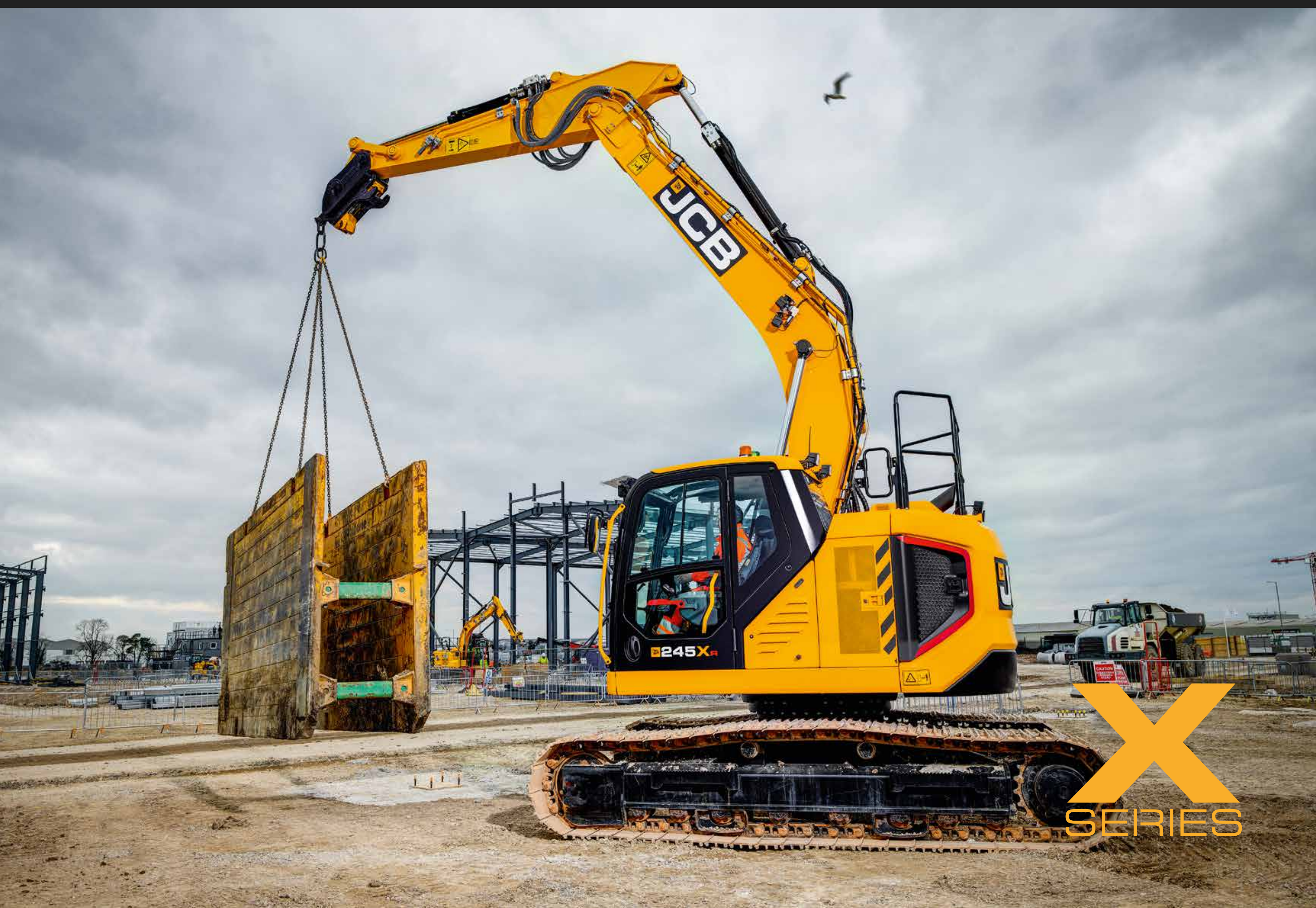


UN MEILLEUR ENVIRONNEMENT OPÉRATEUR

L'agencement des commandes est tiré de l'écoute de nos clients, le feedback des opérateurs contribuant directement à la conception finale.

ROBUSTESSE **EXTRÊME**

Il a fallu un énorme travail de développement et d'essais dans les domaines hydraulique, électronique et structurel pour vous offrir cette machine des plus robustes.



FIABILITÉ DIESELMAX

Nos moteurs JCB DieselMax économes en carburant ont fait l'objet de plus de 110 000 heures d'essais sur 70 machines différentes dans le monde entier.



STAGE V

UN SOIN EXTRAORDINAIRE DES DÉTAILS

Produite dans des installations de pointe et fidèle à la philosophie de conception de haute qualité de la série X, la 245XR est une pelle d'exception.



X
SERIES



UNE FINITION DE PREMIER ORDRE

Tous les composants sont peints dans nos installations ultramodernes pour une finition de haute qualité.

EXCELLENT CONTRÔLE

Les composants japonais éprouvés permettent un contrôle précis et efficace. Des commandes électro-proportionnelles personnalisables permettent à l'opérateur de définir ses préférences en matière de vitesse et de contrôle des équipements.



TRAVAILLER SANS EFFORT

Ce modèle à rayon court offre des performances optimales dans toutes les applications. Pour plus de polyvalence, une configuration avec lame de remblai et flèche T.A.B. est également disponible.



PELLE SUR CHENILLES | 245XR

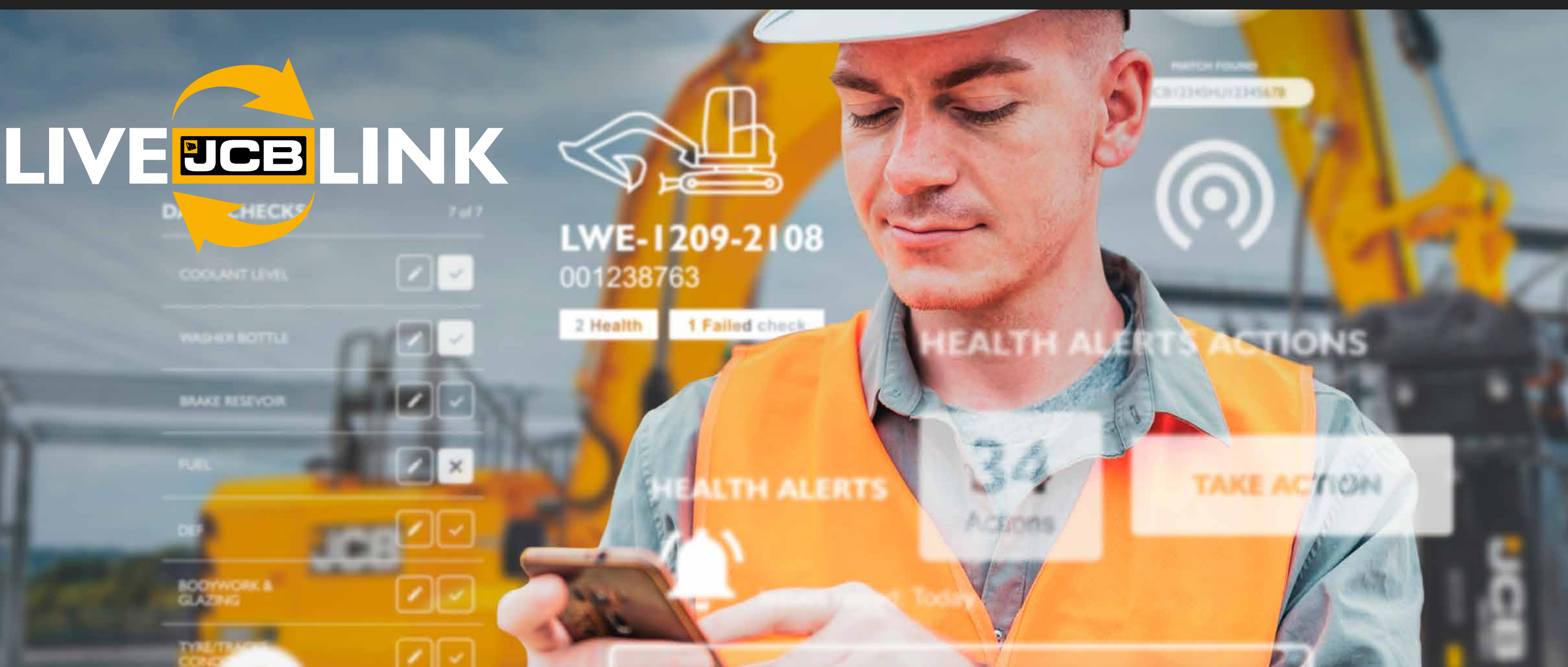


DONNÉES TECHNIQUES

MODÈLE	245XR FLÈCHE MONOBLOC	245XR FLÈCHE T.A.B.
Vitesse de translation (haute/basse)	5,7 / 3,2 km/h	
Force de traction	207,5 kN	
Portée maxi*	9 423 mm	9 472 mm
Profondeur d'attaque maxi*	6 029 mm	5 619 mm
Poids de la machine**	25 292 kg	26 003 kg
Force d'arrachement au godet maxi*	148 kN	

* Balancier 2,4 m

** Chiffres incluant godet 1,1 m³ de 772 kg, opérateur de 75 kg, réservoir plein et balancier de 2,4 m, chenilles de 700 mm



CARACTÉRISTIQUES STANDARD

- Garde-corps latéraux
- 5 ans d'abonnement au système télématique JCB LiveLink
- 2 000 heures de durée de vie du filtre à air moteur
- Moteur JCB 448 DIESELMAX Stage V
- Bagues graphitées en bronze
- Clapets de sécurité montés en usine
- Bouton démarrage-arrêt
- Cabine entièrement vitrée
- Autoradio Bluetooth
- Boîtiers de commandes montés sur le siège



X
SERIES



PREMIERS ESSAIS DE LA 245XR

UNDERWOOD GROUNDWORK LTD

« La 220X avait dépassé mes attentes à tout point de vue... Avec la 245XR, on monte encore d'un niveau. »

ANDY UNDERWOOD | UNDERWOOD GROUNDWORK LTD

PELLE SÉRIE X 245XR

DEMANDER UN DEVIS



www.jcb.fr

