



## CHARGEUSE SUR PNEUMATIQUES | JCB 419S

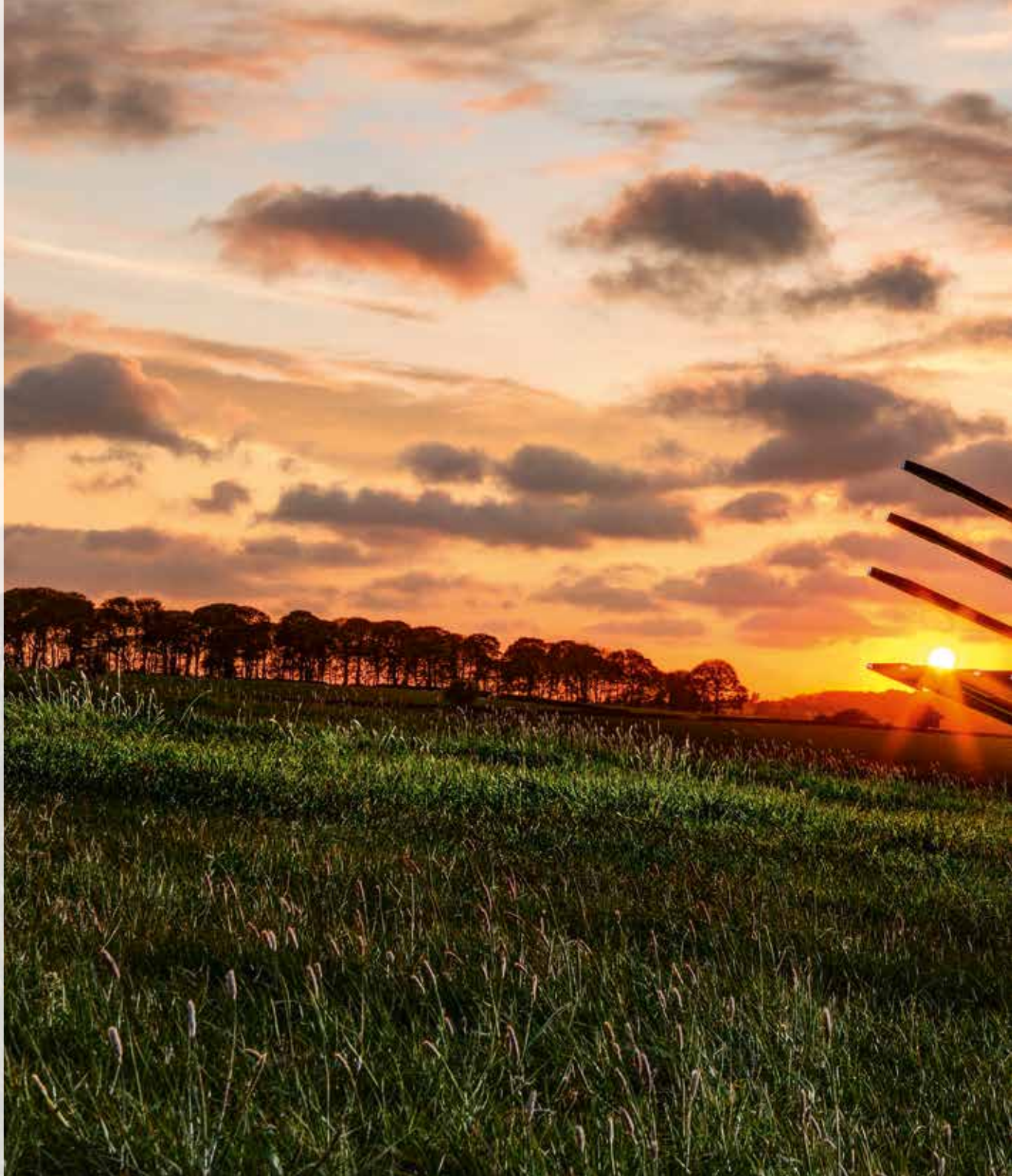
Puissance brute : 195 cv (145 kW) Poids opérationnel : 10 998 kg Charge de basculement braquée maxi : 7 716 kg Capacité de benne standard : 1,6 m<sup>3</sup>



# ENCORE PLUS DE PUISSANCE

La JCB 419S, membre de la famille Agri S, offre désormais encore plus de puissance. La nouvelle JCB 419S est équipée d'un moteur Stage V Cummins de 6,7 L qui offre des performances impressionnantes, avec une puissance de 195 cv (145 kW), soit une augmentation de 6 % par rapport à notre modèle précédent, et 881 Nm de couple, soit un gain de 5 %. À moins de 11 tonnes, elle confère un rapport puissance/poids monstre. N'oublions pas le confort en cabine et la visibilité, imbattables sur la nouvelle JCB 419S. Une machine de haute productivité, capable de s'attaquer à la plupart des travaux dans des exploitations de toutes tailles.

**STAGE V**





# UN PROCESSUS DE QUALITÉ

CHEZ JCB, NOUS SAVONS QUE LES CHARGEUSES SUR PNEUMATIQUES JOUENT UN RÔLE PRIMORDIAL DANS LES EXPLOITATIONS AGRICOLES. C'EST POURQUOI NOUS AVONS INTÉGRÉ ENCORE PLUS DE QUALITÉ ET DE FIABILITÉ DANS LA NOUVELLE JCB 419S. NOS PROCESSUS DE CONCEPTION, D'ESSAI ET DE FABRICATION SONT PENSÉS POUR QUE NOS MACHINES S'INSCRIVENT DANS VOS OPÉRATIONS SUR LE LONG TERME.

## Conçues pour travailler intensivement

1 L'analyse par élément fini et les essais au banc sur plus d'un million de cycles dont a bénéficié votre nouvelle JCB 419S assure une meilleure résistance structurale et une plus grande longévité. Quant aux essais en chambre froide, ils garantissent des démarrages jusqu'à -20 °C.

2 Les techniques d'usinage de précision JCB garantissent des tolérances élevées et un positionnement exact des axes et des bagues.

3 Des processus de fabrication ultramodernes tels que l'usinage robotisé, une technologie de précision pour la peinture et des techniques novatrices d'assemblage permettent d'atteindre les plus hauts niveaux de qualité de fabrication.

Plus durable que jamais, le châssis avant a été renforcé par des nervures et des goussets supplémentaires pour une durée de vie maximisée.



## Conçues pour durer

**4** Un robuste contrepoids en fonte protège l'arrière de votre JCB 419S contre les dommages, y compris les feux arrière et le système de refroidissement.

Pour renforcer la protection, les garde-boues sont équipés de garnitures et de bordures antichoc.

**5** Les flexibles sont acheminés et maintenus à l'intérieur de l'articulation, à bonne distance des points de pincement.

**6** Conçue pour supporter les efforts verticaux et horizontaux, l'articulation centrale est équipée d'un axe central extra robuste et d'une bague surdimensionnée, ainsi que des roulements à doubles rouleaux coniques sur la partie supérieure.

**7** Pour renforcer la protection contre les fuites, ces machines sont équipées de réservoirs en acier ; cette solution est nettement supérieure aux réservoirs en plastique proposés par certains concurrents.

**8** Nouveaux garde-boues et étanchéité du système de refroidissement renforcée pour une longévité maximisée de votre chargeuse.



L'articulation de la chargeuse sur pneumatiques JCB 419S présente une section caissonnée extra-robuste, beaucoup plus résistante qu'une simple plaque avec bossage. Les vérins de direction sont en position haute et bien protégés contre les éventuels chocs et dommages.



# PRODUCTIVITÉ REMARQUABLE

LA JCB 419S EST UN MONSTRE DE PRODUCTIVITÉ. AVEC UNE PUISSANCE DE 195 CV POUR UN POIDS INFÉRIEUR À 11 TONNES, ELLE OFFRE UN RAPPORT PUISSANCE/POIDS DE 17,7 CV/TONNE. VOUS POUVEZ COMPTER SUR DES PERFORMANCES OPTIMALES EN POUSSÉE, EN FRANCHISSEMENT COMME SUR ROUTE.

## Puissance à tous les niveaux

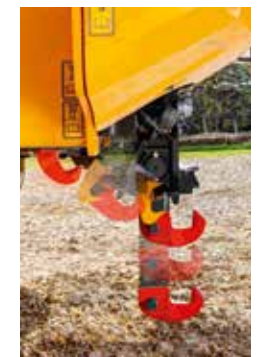
1 Le moteur Cummins B de 6,7 L produit une puissance (195 cv / 145 kW) et un couple (881 Nm) maximum à bas régime, ce qui se traduit par une excellente réactivité.

2 Le turbocompresseur à géométrie variable offre des performances accrues à bas régime pour maximiser les temps de cycles et la force de traction.

3 L'attache rapide JCB en option permet des changements d'équipement rapides et efficaces. Cette attache rapide est conçue pour être compatible avec la majorité des parcs d'équipements existants.

4 Le puissant système hydraulique animé par une pompe à cylindrée variable peut faire circuler un débit de 180 L/min pour garantir des temps de cycle rapides et une excellente combinaison des fonctions nécessaires lors du cycle de chargement.

Disponible en option, le crochet d'attelage 10 tonnes avec freins de remorque hydrauliques et circuit électrique auxiliaire de remorque 12 V permet d'améliorer davantage la polyvalence de la chargeuse JCB 419S.



## Productivité au chargement

5 La conception du bras à couple élevé (HT) de la JCB 419S apporte une grande visibilité à l'extrémité de la chargeuse, tout en offrant un levage parallèle, ce qui en fait la machine idéale pour une utilisation avec plusieurs équipements. Le couple constant pendant toute la rotation du tablier assure un excellent contrôle de la force et des équipements. Choisissez les bras longs (HL) sur le modèle JCB 419S afin de pouvoir utiliser la machine pour des chargements en position plus haute (chargement de trémies, remorques et épandeurs).

Avec des forces d'arrachement maxi de 93 kN, cette chargeuse sur pneumatiques JCB dispose de la puissance nécessaire pour effectuer des travaux extrêmement ardu.

## Productivité de la chaîne cinématique

6 La transmission exclusive à 6 rapports avec convertisseur de couple verrouillable à chaque rapport offre un étagement de vitesses plus proches procurant des accélérations sans égales et des performances accrues en franchissement et en déplacement sur route. Le verrouillage du convertisseur permet une prise directe entre le moteur et la transmission, pour des temps de cycle encore plus courts et une plus grande efficacité en déplacement.

7 Les nombreux ponts disponibles en option vous permettent d'adapter votre JCB 419S à n'importe quelle application.

➤ Les ponts à glissement limité sont parfaits pour les travaux sur terrains meubles ou boueux avec traction réduite.

➤ Les ponts standards avec blocage du pont avant automatique offrent une excellente traction sur tous les types de terrains.

Le système novateur de gestion électronique permet un débrayage progressif qui améliore l'efficacité et la productivité de la commande du chargeur. Cette fonction contrôle la force de traction au travers de la transmission, en transférant un maximum de puissance vers le système hydraulique tout en limitant l'usure du frein de service et la consommation de carburant.



## Contrôles COMMANDPLUS

Des lignes auxiliaires hydrauliques permettent d'accroître la polyvalence de la machine de manière significative. Il est possible de régler le débit depuis la cabine grâce aux nouveaux contrôles CommandPlus.



5

Cinématique HT  
Bras standards

Cinématique HT  
Bras longs (HL)



6

## EFFICACITÉ INTÉGRÉE À LA CONCEPTION

LA JCB 419S EST CONÇUE POUR DÉPLACER PLUS ET CONSOMMER MOINS. POUR Y PARVENIR, NOUS AVONS CONÇU LE MOTEUR, LES PONTS, LA CHAÎNE CINÉMATIQUE ET LE CIRCUIT HYDRAULIQUE DE MANIÈRE À LES FAIRE FONCTIONNER EN HARMONIE LES UNS AVEC LES AUTRES, POUR UNE EFFICACITÉ OPTIMALE.



### Un moteur performant

**1** Le nouveau moteur Cummins Stage V de la JCB 419S maximise le couple à bas régime et le maintient sur une large plage de régimes moteur.

**2** Le ventilateur de refroidissement hydraulique réagit automatiquement en fonction de la température ambiante et ajuste sa vitesse pour optimiser l'énergie et réduire la consommation de carburant. L'autre avantage de cette configuration est l'atténuation des niveaux sonores.

**3** Deux nouveaux modes de puissance sélectionnables à l'aide d'un simple interrupteur. Le mode standard, développant 144 cv, soit une réduction de 26 %, est dédié aux travaux classiques de reprise de matériaux et autres applications légères ; il offre un haut rendement tout en optimisant le carburant. Le mode dynamique augmente la puissance à un maximum de 195 cv pour vos applications les plus intensives. Une fonction mémoire permet au mode sélectionné de rester actif deux heures après l'arrêt de la machine.

Le ralenti automatique abaisse le régime moteur à 700 tr/min après 30 secondes d'inactivité.





## Un moteur performant (suite)

4 Une nouvelle fonctionnalité d'arrêt automatique du moteur permet d'économiser du carburant en coupant le moteur lorsque la machine est laissée au ralenti. Le délai de ralenti peut être réglé par l'opérateur en cabine.

5 Grâce au système de freinage à rotation lente, les freins tournent à la même vitesse que les roues, ce qui diminue les échauffements et les frictions tout en économisant du carburant.

6 Grâce aux valves de décharge du bloc distributeur, les bras s'abaissent sous l'action de la force gravitationnelle, et non hydraulique, réduisant ainsi la consommation de carburant.

7 Avec les fonctions automatisées sélectionnables des bras de chargeur, l'opérateur peut limiter la hauteur de levage des bras de chargeur, paramétrer le retour en position de travail de la benne et aussi régler la vitesse d'enclenchement de la position flottante. Ces fonctions maximisent la sécurité et la productivité sur votre exploitation.

### Contrôles COMMANDPLUS

Le système de suspension active des bras de chargeur (antitangage) de JCB limite les chocs lors des déplacements et réduit par conséquent les déperditions de matériaux et les contraintes, tout en améliorant le confort de l'opérateur. La vitesse d'engagement est réglable depuis l'intérieur de la cabine à l'aide des dernières commandes de pointe CommandPlus.



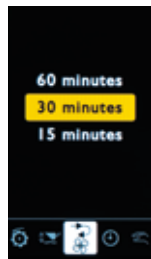
La pompe à cylindrée variable, fruit de l'innovation JCB, alimente un distributeur à détection de charge qui utilise de la puissance sur demande uniquement, offrant ainsi un contrôle efficace et précis de la commande du chargeur.



Vitesse d'engagement SRS réglable



Réglage des débits des circuits auxiliaires



Intervalle de l'inversion du sens de flux du ventilateur réglables



# COMMANDPLUS

LA CABINE JCB COMMANDPLUS EST L'UNE DES MEILLEURES CABINES SUR LE MARCHÉ. SA CONCEPTION ERGONOMIQUE OPTIMISE LA POSITION DE CONDUITE AINSI QUE LA DISPOSITION DES COMMANDES. À LA CLÉ : ENCORE PLUS DE CONFORT ET DE VISIBILITÉ, POUR ENCORE PLUS DE PRODUCTIVITÉ DE L'OPÉRATEUR.

## La différence qui se voit

**1** D'emblée, vous remarquez que la structure de la cabine entièrement repensée possède des montants avant en A dont la largeur correspond à présent à celle de l'arrière de la cabine. Son intérieur est spacieux et bénéficie d'un pare-brise avant panoramique. L'ensemble des commutateurs et des commandes auxiliaires se trouve désormais sur le montant avant en A de droite pour un accès aisé.

**2** Le contrôleur rotatif intuitif de la JCB 419S facilite l'utilisation de l'interface et permet l'accès à des menus simples et dédiés.

**3** L'utilisation de votre agro-chargeuse JCB 419S n'a jamais été aussi facile. Toutes les commandes sont montées sur le siège et accompagnent les mouvements de la suspension de ce dernier. Vous pouvez également choisir le système de commande le mieux adapté à vos opérateurs : sélectionnez les configurations joystick monolevier ou multilevier (piano), tout en utilisant le système électrohydraulique pour une précision absolue.

Deux écrans LCD couleur permettent de parcourir les menus d'exploitation ; l'un d'eux se double d'un moniteur pour la caméra de recul et affiche le menu des commandes CommandPlus (en option). Pour maximiser le confort de l'opérateur, la chargeuse JCB 419S est équipée d'amortisseurs mécaniques de fin de course de direction, pour un braquage en douceur.



A l'intérieur de la cabine, le niveau de bruit de 68 dB(a) est tellement bas que vous entendez à peine le moteur tourner.



Pour offrir à l'opérateur un environnement de travail confortable en toutes circonstances, nous avons mis la cabine sous pression positive afin d'éviter la pénétration de poussière et de fumées.

4 Fruit de recherches intensives au niveau de l'ergonomie de l'opérateur, la position de conduite élevée optimise la disposition des commandes pour une multitude d'opérateurs de tailles et de corpulences distinctes. Vous pouvez aussi choisir d'équiper votre cabine d'un siège à suspension pneumatique de série ou d'un luxueux siège gainé cuir, intégrant des fonctions de chauffage et de ventilation totalement réglables, ainsi qu'un soutien lombaire et un amorti électriquement réglables.

5 Une fonction de réglage et de mémorisation facilite encore l'accès par l'opérateur. En bref, le système mémorise votre position favorite du volant et peut la rappeler instantanément, même s'il a été rabattu.

Équipez votre nouvelle JCB 419S d'une climatisation ou d'une climatisation auto-régulée pour générer des températures de travail idéales.

Un port multimédia dédié assure une excellente connectivité pour tous vos appareils électroniques.

L'ajout de vitres coulissantes sur les deux côtés de la cabine facilite la communication avec les personnes qui se trouvent à l'extérieur de la machine.

Le frein de parking électrique offre de nombreux avantages : il s'utilise rapidement et facilement et, comme il est dépourvu de câble, il y a moins d'orifices dans la cabine. Ceci permet d'isoler davantage l'environnement opérateur.



4



5

## ENCORE PLUS SÉDUISANTE

LA GAMME JCB AGRI S A SU S'IMPOSER COMME MARQUE PREMIUM SYNONYME DE PERFORMANCE ET DE STYLE SANS ÉQUIVALENT : LA MACHINE QUE TOUT LE MONDE S'ARRACHE. ET POUR PIMENTER UN PEU PLUS LES CHOSES, NOUS OFFRONS ENCORE PLUS D'OPTIONS DE PERSONNALISATION POUR CE MODÈLE. UNE ALLURE ENCORE PLUS SOignée, DES TOUCHES DE STYLE ENCORE PLUS RECHERCHÉES. VOUS ALLEZ ADORER.





# ENTRETIEN RÉDUIT, INTERVALLES DE MAINTENANCE PLUS ESPACÉS

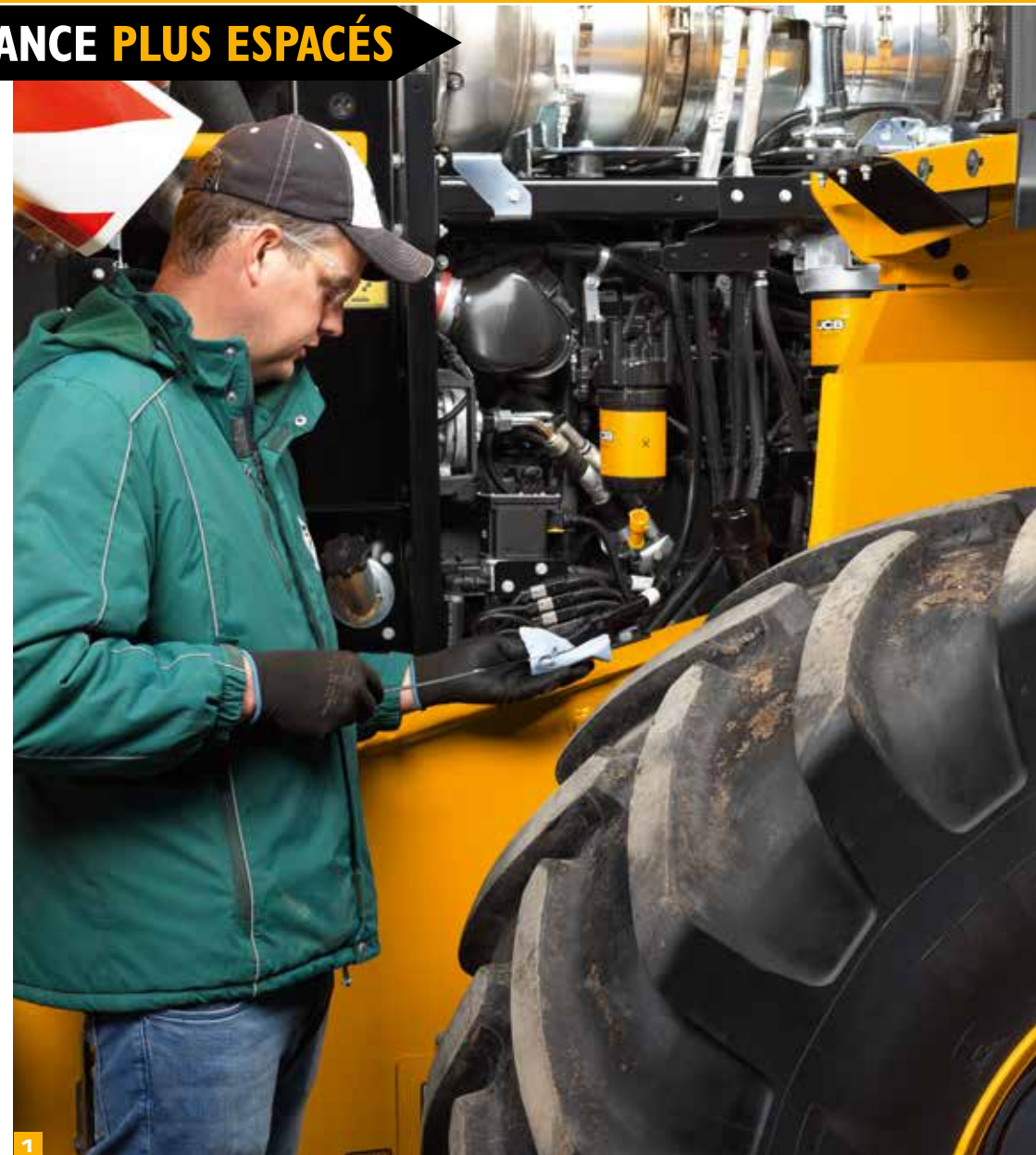
VOTRE CHARGEUSE SUR PNEUMATIQUES VA DÉSORMAIS POUVOIR EN FAIRE ENCORE PLUS. NOUS AVONS CONÇU LA NOUVELLE JCB 419S POUR OFFRIR DES INTERVALLES D'ENTRETIEN PROLONGÉS ET DES COMPOSANTS DE QUALITÉ.

## Maintenance

**1** Sur la nouvelle JCB 419S, un grand capot monobloc à ouverture électrique facilite l'accès au moteur.

**2** Les réservoirs de carburant et d'AdBlue® sont aussi faciles d'accès via la grille verrouillable à l'arrière de la machine depuis le sol. Vous pouvez également vérifier les jauges du liquide lave-glace, de l'huile moteur et du liquide de refroidissement depuis l'intérieur de la cabine via le tableau de bord de la machine. Les contrôles journaliers et les points de graissage sont tous accessibles depuis le sol pour un entretien simple et sûr de la machine.

**3** Le système de refroidissement à simple face et à mailles larges avec ventilateur réversible permet un nettoyage rapide, facile et en toute sécurité.



## Moins d'entretien, plus de service

**4** La cabine CommandPlus transmet l'état de la machine et envoie des alertes en temps réel, assurant ainsi la sécurité du matériel et de son opérateur.

**5** La fonction intuitive d'aide CommandPlus propose à l'opérateur des descriptions explicites des diverses fonctions en cabine. Grâce au bouton « ? », les opérateurs novices ou peu familiarisés peuvent facilement comprendre les fonctions de la machine sans avoir à consulter le manuel opérateur.

**6** En équipant la JCB 419S de composants reconnus (moteur Cummins, transmissions et ponts ZF, pompe Rexroth et distributeurs Husco), nous avons conçu une machine faite pour durer.

Le double circuit de freinage hydraulique avec freins multidisques à bain d'huile est quasiment sans entretien.

**7** Le filtre cyclonique avec circuit de récupération du ventilateur moteur offre quatre fois la capacité de filtration d'un filtre à air standard. C'est un système à plus grande longévité, qui intègre moins de composants pour un plus grand niveau d'efficacité et renforce la protection du moteur.

Les filtres de chauffage et de ventilation sont idéalement positionnés à l'abri d'un panneau accessible par l'extérieur. Le panneau de fusibles principal et les relais ont été repositionnés à côté de la porte pour un accès plus aisé.



**5**



**5**



**5**



**6**



**5**



**5**

# SÉCURITÉ DE CONDUITE

LA NOUVELLE JCB 419S EST CONÇUE POUR PRÉSERVER EN PERMANENCE LA SÉCURITÉ DE L'OPÉRATEUR ET PROTÉGER VOTRE EXPLOITATION À TOUT MOMENT. DERRIÈRE LES SURFACES ANTIDÉRAPANTES, LA PROTECTION ROPS/FOPS INTÉGRALE ET L'EXCELLENTE VISIBILITÉ SE CACHENT BIEN D'AUTRES AVANTAGES.

## Votre protection : notre priorité

- 1** La caméra de recul affiche une vue dégagée vers l'arrière sur l'écran couleur équipant la cabine de votre JCB 419S. Les rétroviseurs intérieurs, les rétroviseurs extérieurs chauffants à réglage électrique et la caméra de recul offrent une excellente visibilité autour de votre machine.
- 2** L'excellente visibilité dans des conditions de faible luminosité est assurée par l'éclairage LED 360° en option.
- 3** Les marchepieds inclinés sont accompagnés de poignées bien positionnées pour offrir aux opérateurs trois points de contact quand ils entrent dans la cabine et quand ils en sortent.
- 4** Les nouveaux phares de travail automatiques entièrement personnalisables s'allument lorsque la marche arrière est engagée. Une nouvelle fonction d'assistance permet aux opérateurs d'allumer automatiquement les phares de travail montés sur le toit pour une meilleure visibilité lors du travail de nuit.





## Votre protection : notre priorité (suite)

**5** Les bavettes des garde-boues ont été soigneusement conçues pour minimiser les projections sur votre machine. Cela renforce la sécurité et diminue l'accumulation des débris.

**5** La cabine de la nouvelle chargeuse sur pneumatiques JCB 419S est montée sur silentblocs, conformes aux normes ROPS/FOPS et pressurisées pour empêcher la poussière de pénétrer dans l'habitacle. Vous pouvez également choisir des filtres de recirculation au charbon en option.

**7** La visibilité sur le capot arrière est excellente, car le filtre à air se situe sous le capot et l'échappement est centré.

**5** Les charnières de porte sont fixées sur le montant en A de la cabine, ce qui améliore considérablement l'accès tout en permettant une ouverture de porte plus grande et plus large. Cela permet aussi d'accéder à l'arrière de la chargeuse de manière plus sûre.





## SYSTÈME TÉLÉMATIQUE JCB LIVELINK

Le système télématique JCB LiveLink vous aide à surveiller et à gérer votre parc de machines à distance, partout dans le monde, renforçant de façon radicale l'efficacité, la productivité, la sécurité de tout votre parc de machines JCB et autres.

**EFFICACITÉ DE LA MACHINE :** consultez les rapports de performance réguliers pour obtenir un suivi de l'activité journalière de votre machine. Vous recevrez des informations sur le temps passé au ralenti, la localisation de la machine, les alertes critiques machine, l'historique de maintenance et la consommation de carburant. JCB LiveLink garantit que les machines restent en activité pour une disponibilité opérationnelle et une productivité de la machine.

**FIABILITÉ DE LA MACHINE :** l'indication précise des heures d'utilisation et les alertes d'entretien optimisent la planification de la maintenance afin d'optimiser la productivité de la machine.

**LA SÉCURITÉ AVANT TOUT :** les alertes de zone de travail en temps réel de LiveLink vous préviennent lorsque les machines sortent d'une zone d'intervention prédéterminée. Les alertes de plage horaire vous informent de tout usage illicite.



Suivez l'emplacement de tout actif à l'aide de la connexion Bluetooth.



Une solution de télématique additionnelle qui peut être ajoutée à n'importe quelle machine.



## CONTRÔLE DE VOTRE PARC

LiveLink Fleet vous permet de suivre tous les aspects de votre parc machines dans le but de maximiser l'efficacité et la disponibilité de vos machines.

**MOINS SUPPOSER, EN SAVOIR PLUS :** les problèmes d'équipement et les rappels d'entretien sont consignés aussitôt qu'ils se produisent pour vous aider à réagir rapidement.

**VOS YEUX AU NIVEAU DU SOL :** intégrez instantanément LiveLink Fleet dans l'application mobile JCB Operator et vérifiez les données de vos machines quotidiennement sur votre tableau de bord.

**SÉRÉNITÉ TOTALE :** les alertes de sécurité vous permettent de vous assurer que les machines sont utilisées de façon efficace et sûre.

**OUTILS PLUS INTELLIGENTS. DÉCISIONS PLUS INTELLIGENTES :** des heures d'utilisation à la consommation de carburant, accédez aux outils d'analyse de votre parc pour prendre des décisions plus intelligentes, plus rapidement.

**SANS PAPIER ET SANS EFFORT :** accédez aux certificats, informations sur la garantie, guides de démarrage rapide et modes d'emploi de vos machines.

## L'application JCB Operator

### SOYEZ INFORMÉ DE TOUT CE QU'IL DÉTECTE

L'application JCB Operator vous fournit des informations plus précises, claires et rapides sur votre parc qui sont recueillies directement auprès des personnes qui utilisent votre matériel chaque jour.

**GARDEZ LE CONTACT :** recevez des rapports réguliers sur votre machine, visibles dans le portail LiveLink Fleet.

**CONFIGUREZ VOS RAPPORTS :** personnalisez vos listes de vérification en les adaptant à chaque application, client ou site.

**AJOUTEZ DES INFORMATIONS POUR RESTER À JOUR :** ajoutez des informations utiles et joignez des photos et commentaires.

**COMPATIBILITÉ TOTALE :** l'application JCB Operator est compatible avec tous types de machines.

**ACCÉDEZ À TOUTES LES INFORMATIONS :** obtenez un accès à notre documentation, comme nos guides de démarrage rapide.

\*Chaque fonctionnalité de JCB LiveLink, LiveLink Fleet et l'application JCB Operator est susceptible de varier selon le pays, le moteur et le type de machine.

## VALEUR AJOUTÉE

JCB OFFRE UNE ASSISTANCE CLIENTS INTERNATIONALE DE PREMIER ORDRE. POUR TOUS VOS BESOINS ET OÙ QUE VOUS VOUS TROUVIEZ, NOUS INTERVENONS RAPIDEMENT ET EFFICACEMENT POUR VOUS PERMETTRE D'EXPLOITER PLEINEMENT VOTRE MACHINE.



1

1 Notre service d'assistance technique concessionnaire vous apportera des réponses et des solutions, tandis que notre équipe de spécialistes JCB Finance dédiée vous apporte des solutions de financement adaptées à vos besoins : Crédit-Bail, Location Financière, Crédit d'Équipement, Full Service, une large palette de solutions financières.

2 Le réseau mondial des centres de pièces JCB est un autre modèle d'efficacité. Avec 18 bases régionales, nous pouvons livrer près de 95 % de nos pièces partout dans le monde sous 24 heures. Nos pièces d'origine JCB sont conçues pour fonctionner en parfaite harmonie avec votre machine et vous permettre d'atteindre une productivité et des performances optimales.

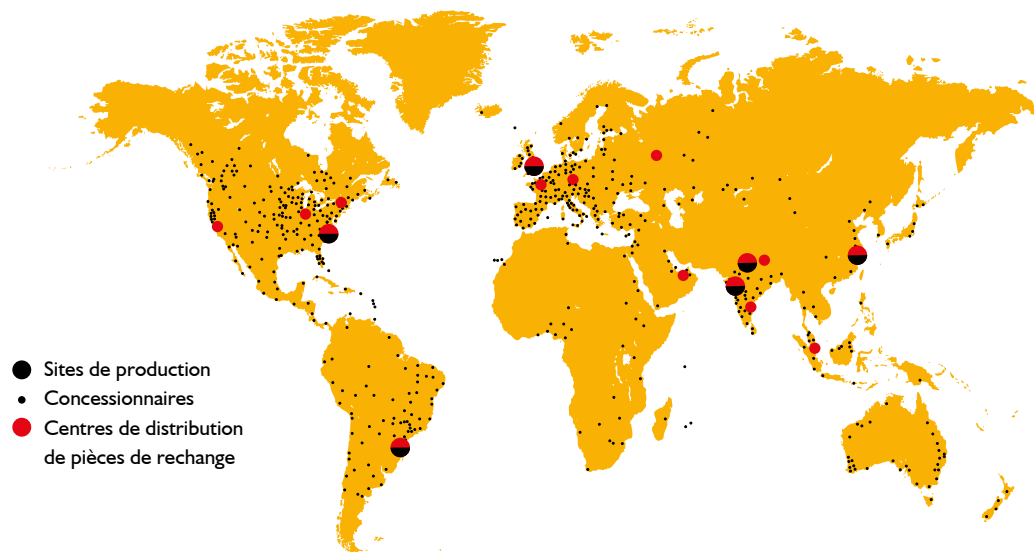


2

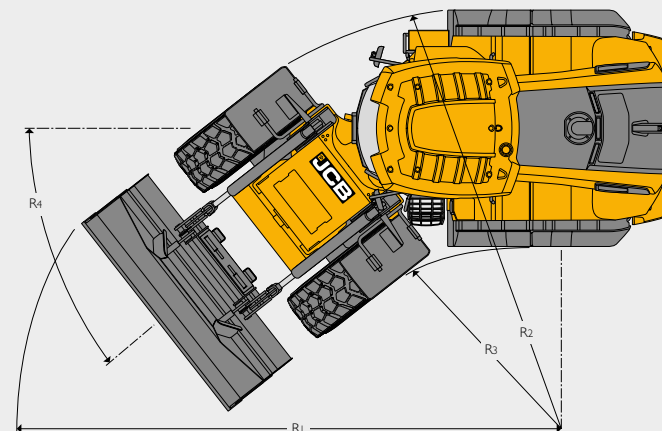
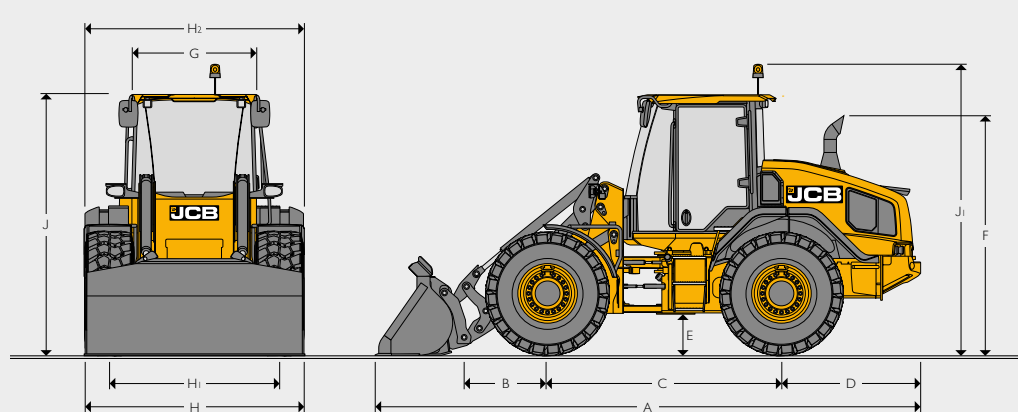
3 JCB propose une gamme complète de contrats de service et offres personnalisées qui permet à votre machine de bénéficier d'un entretien optimal, quel que soit votre budget. Ce système vous garantit le meilleur service après-vente assuré par des techniciens hautement qualifiés, formés par le constructeur en utilisant des pièces détachées et des lubrifiants d'origine JCB afin de préserver les performances optimales de la machine.



3



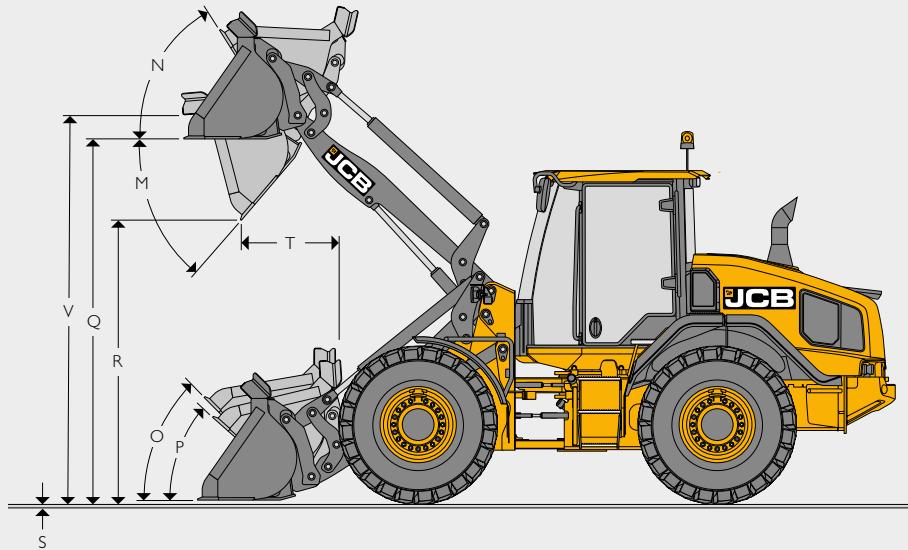
DIMENSIONS STATIQUES



		419S	419S HL (bras longs)
A	Longueur hors tout	mm 6 627	6 877
B	Distance de l'axe de la benne à l'axe du pont avant	mm 1 004	1 213
C	Empattement	mm 2 850	2 850
D	Distance du pont à la face du contrepoids	mm 1 700	1 700
E	Garde au sol mini	mm 502	502
F	Hauteur à l'échappement	mm 2 930	2 930
G	Largeur au toit de la cabine	mm 1 540	1 540
H	Largeur maxi aux pneumatiques	mm 2 674	2 674
H <sub>1</sub>	Voie	mm 2 080	2 080
H <sub>2</sub>	Largeur maxi aux garde-boues	mm 2 700	2 700
J	Hauteur au toit de la cabine (gyrophare abaissé)	mm 3 191	3 191
J <sub>i</sub>	Hauteur au toit de la cabine (gyrophare relevé)	mm 3 559	3 559
	Hauteur aux axes	mm 3 700	3 910
	Poids sur le pont avant	kg 4 909	4 998
	Poids sur le pont arrière	kg 6 089	6 061
	Poids total	kg 10 998	11 355

		419S	419S HL
R <sub>1</sub>	Rayon de braquage maxi à la benne	mm 6 138	6 245
R <sub>2</sub>	Rayon de braquage maxi aux pneumatiques	mm 5 901	5 901
R <sub>3</sub>	Rayon de braquage intérieur	mm 3 189	3 189
R <sub>4</sub>	Angle d'articulation	degrés 35	35

Données pour une agro-chargeuse équipée de pneus 620/75R26, de l'attache rapide et d'une benne de 1,6 m<sup>3</sup> à contre-lame boulonnée.

**DIMENSIONS DES PNEUMATIQUES**

Dimensions des pneumatiques	Fabricant	Type	Dénomination	Poids opérationnel (kg)	419S		419S HL		Dimensions	
					Charge de basculement en ligne (kg)	Charge de basculement braquée maxi (kg)	Charge de basculement en ligne (kg)	Charge de basculement braquée maxi (kg)	Hauteur (mm)	Largeur (mm)
17.5R25	Michelin	XHA2	L3	-208	-141	-128	133	-121	-104	-262
17.5R25	Michelin	XSNOPLUS	L2	-148	-100	-91	-95	-86	-108	-260
20.5R25	Michelin	XHA2	L3	320	218	198	205	187	-68	-220
20.5R25	Michelin	XSNOPLUS	L2	236	161	146	152	138	-79	-240
500/70R24	Michelin	XMCL	-	-384	-260	-237	-246	-223	-129	-99
620/70R26	Michelin	CERAXBIB	-	-44	-30	-27	-28	-25	-57	30
750/65R26	Michelin	MEGAXBIB	-	296	201	183	190	173	13	210

**DIMENSIONS DU CHARGEUR AVEC BENNE**

Modèle		419S				419S HL			
		Direct		Attache rapide		Direct		Attache rapide	
Type de benne		Tout usage							
Équipement de benne		Dents remplaçables	Contre-lame réversible	Dents remplaçables	Contre-lame réversible	Dents remplaçables	Contre-lame réversible	Dents remplaçables	Contre-lame réversible
Capacité de la benne (en dôme SAE)	m³	1,6	1,6	1,6	1,6	1,6	1,6	1,6	1,6
Capacité de la benne (à ras)	m³	1,36	1,36	1,36	1,36	1,36	1,36	1,36	1,36
Largeur de benne	mm	2 400	2 400	2 400	2 400	2 400	2 400	2 400	2 400
Poids de la benne	kg	698	720	683	705	698	720	683	705
Densité maxi des matériaux*	kg/m³	2 296	2 296	2 243	2 243	2 149	2 149	2 099	2 099
Charge de basculement en ligne*	kg	8 089	8 089	7 903	7 903	7 573	7 573	7 398	7 398
Charge de basculement braquée maxi*	kg	7 345	7 345	7 176	7 176	6 876	6 876	6 717	6 717
Charge exploitable*	kg	3 673	3 673	3 588	3 588	3 438	3 438	3 359	3 359
Force d'arrachement maxi	kN	93	93	86	86	84	84	77	77
M Angle de déversement maxi	degrés	50	50	50	50	46	46	46	46
N Angle de cavage à hauteur maxi	degrés	58	58	58	58	61	61	61	61
O Angle de cavage en transport	degrés	45	45	45	45	48	48	48	48
P Angle de cavage au niveau du sol	degrés	42	42	42	42	45	45	45	45
Q Hauteur de chargement	mm	3 477	3 477	3 492	3 492	3 689	3 689	3 702	3 702
R Hauteur de déversement (à 45°)	mm	2 750	2 750	2 715	2 715	2 997	2 997	2 958	2 958
S Profondeur d'excavation	mm	18	18	0	0	35	35	20	20
T Portée à la hauteur de déversement	mm	840	840	898	898	897	897	960	960
V Hauteur aux axes	mm	3 700	3 700	3 700	3 700	3 910	3 910	3 910	3 910
Portée maxi (déversement à 45 degrés), bras horizontal	mm	1 601	1 601	1 659	1 659	1 663	1 663	1 721	1 721
Poids opérationnel (avec opérateur de 75 kg et réservoirs de carburant et d'AdBlue® pleins)	kg	10 807	10 807	10 998	10 998	10 868	10 868	11 059	11 059

Données pour une agro-chargeuse équipée de pneumatiques 620/75R26, de l'attache rapide et d'une benne de 1,6 m³ à contre-lame boulonnée.

\* Données basées sur une charge de basculement braquée à 50 % conforme à la norme ISO 14397-1:2007.

MOTEUR			
Type	Cummins		
Modèle	Série B		
Capacité	litres	6,7	
Admission	Turbocompressée		
Cylindres	6		
Puissance brute maxi SAE J1995/ISO 14396	cv (kW) à 2 200 tr/min	195 (145)	
Puissance nette selon ISO 9249	cv (kW) à 2 000 tr/min	183 (136)	
Couple maxi	Nm à 1 300 tr/min	881	
Soupapes par cylindre	4		
Filtre à air	Préfiltre cyclonique avec circuit de récupération du ventilateur moteur		
Type d'entraînement du ventilateur	Ventilateur de refroidissement à entraînement hydraulique		
Émissions	Stage V		

TRANSMISSION			
6 rapports avec convertisseur verrouillable			
Marque	ZF		
Modèle	6WG160		
		Marche avant	Marche arrière
1	km/h	5,72	6,04 (non verrouillé)
2	km/h	8,99	14,62
3	km/h	13,87	33,94
4	km/h	21,43	–
5	km/h	32,18	–
6	km/h	40 (48)*	–

Remarque : les chiffres dépendent de la configuration des pneumatiques et peuvent varier légèrement.

\* Option de dépassement 21,527:1 et étalonnage du moteur à 48 km/h, uniquement lorsque le moteur est équipé de pneus 620/75R26 et de pneus 750/65R26.

PONTS	
Marque	ZF
Modèle	MT-L 3075 II
Ratio de pont	21,527 : 1
Oscillation du pont arrière	+/- 9 degrés
Tous les modèles sont disponibles avec un pont standard à différentiel à glissement limité avec blocage automatique à l'avant.	

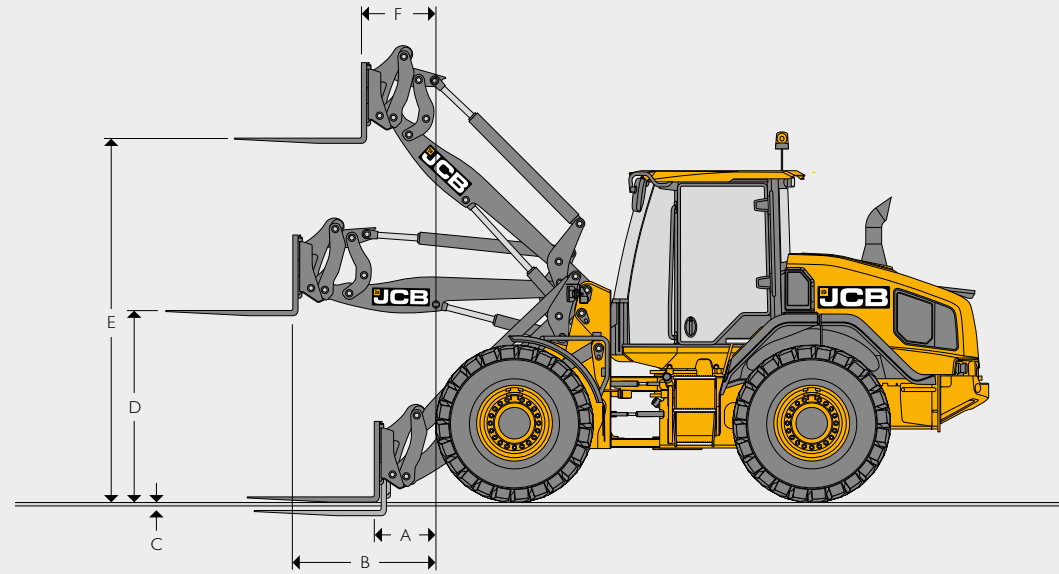
SYSTÈME ÉLECTRIQUE		
Tension	ampères	24
Débit de l'alternateur	A/h	120
Capacité de la batterie	A/h	2 x 110

CIRCUIT HYDRAULIQUE			
Type de pompe			Cylindrée variable
Débit maxi de pompe I	l/min	180	
Pression maxi de pompe I	bar	230	
<b>Temps de cycles à régime moteur maxi</b>			
Bras levés benne chargée	secondes	3,86	
Déversement de la benne	secondes	1,53	
Descente benne à vide	secondes	2,4	
Temps de cycle total	secondes	7,79	

CAPACITÉS		
Circuit hydraulique	litres	155
Réservoir de carburant et réservoir auxiliaire	litres	250
Réservoir d'AdBlue®	litres	45

<b>DIRECTION</b>	Système de direction hydraulique et système de direction de secours
<b>FREINS</b>	Freinage hydraulique sur toutes les roues. Freins multidisques en métal fritté montés sur le pont avant. Frein de stationnement à disque électrohydraulique sur l'arbre de sortie de transmission.

BRUIT ET VIBRATIONS				
			Incertitude	Conditions de mesure
Niveau sonore au poste de conduite	LpA	68 dB	+/- 1 dB	Établi selon la méthode de test définie dans la norme ISO 6396 et la condition de test dynamique définie dans la norme 2000/14/CE.
Émissions sonores de la machine	LWA	104 dB	+/- 1 dB	Puissance sonore équivalente garantie (bruit extérieur) établie selon les conditions de test dynamique définies dans la norme 2000/14/CE.
Vibration du corps	m/s <sup>2</sup>	0,53	+/- 0,11 dB	Norme ISO 2631-1:1997 standardisée à une période de référence de 8 heures et basée sur un cycle de test composé de travaux de chargement (terre).
Vibration des membres	m/s <sup>2</sup>	< 2,5	N/A	Conditions de test dynamique ISO 5349-2:2001

**DIMENSIONS DU CHARGEUR AVEC FOURCHES****DIMENSIONS DU CHARGEUR AVEC FOURCHES**

		419S		419S HL	
		Parallèle	Non parallèle	Parallèle	Non parallèle
Largeur du tablier porte-fourche	mm	1 500	1 500	1 500	1 500
Longueur des fourches	mm	1 220	1 220	1 220	1 220
A Portée au niveau du sol	mm	652	650	844	859
B Portée (bras à l'horizontale)	mm	1 433	1 421	1 565	1 571
C Hauteur des fourches au-dessus du sol avec bras abaissés	mm	26	37	25	34
D Hauteur (bras à l'horizontale)	mm	1 852	1 842	1 852	1 842
E Hauteur maxi	mm	3 509	3 499	3 719	3 709
F Portée à hauteur maxi	mm	797	785	804	792
Charge de basculement en ligne	kg	7 859	7 905	7 797	7 841
Charge de basculement braquée maxi (35°)	kg	7 136	7 178	7 080	7 120
Charge exploitable (80 %)*	kg	5 709	5 742	5 664	5 696
Poids de l'équipement	kg	435	430	435	430
Poids opérationnel (avec opérateur de 75 kg et réservoirs de carburant et d'AdBlue® pleins)	kg	10 929	10 929	10 990	10 990

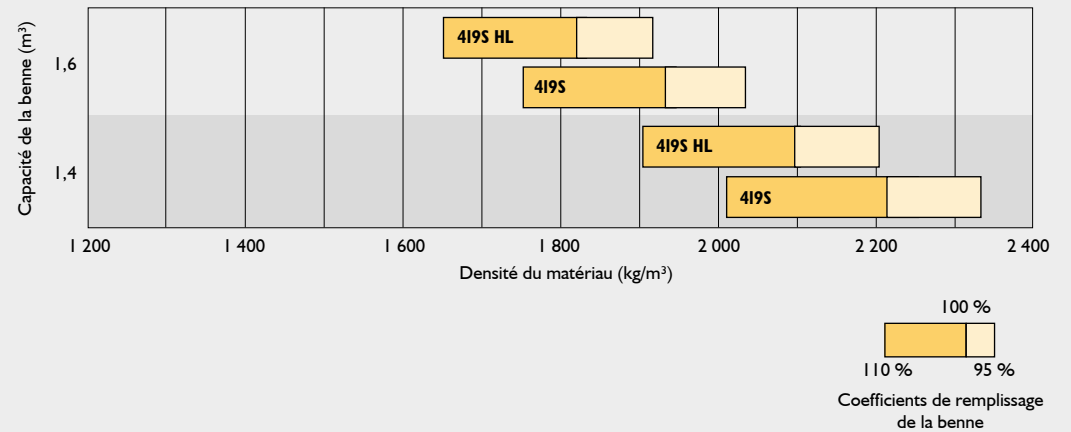
\*À 600 mm du centre de gravité. Données basées sur une charge de basculement braquée à 80 % conforme à la norme ISO 8313.

La machine est équipée de pneus 620/75R26, de bras de gèment HT et de biellettes non parallèles. Attache rapide, fourches et cadre de 1 500 mm de large.

**DENSITÉ DU MATÉRIAU**

Matériau	Densité en vrac	
	kg/m <sup>3</sup>	Coefficient de remplissage %
Neige (fraîche)	200	110
Tourbe (sèche)	400	100
Betterave à sucre	530	100
Coke (foisonnée)	570	85
Orge	600	85
Coke de pétrole	680	85
Blé	730	85
Charbon bitumineux	765	100
Engrais (mixte)	1 030	85
Charbon anthraciteux	1 046	100
Terre (sèche) (foisonnée)	1 150	100
Engrais azoté	1 250	85
Chlorure de sodium (sec) (sel)	1 300	85
Ciment de Portland	1 440	100
Calcaire (concassé)	1 530	100
Sable (sec)	1 550	100
Asphalte	1 600	100
Gravier (sec)	1 650	85
Argile (humide)	1 680	110
Sable (humide)	1 890	110
Argile réfractaire	2 080	100
Cuivre (concentré)	2 300	85
Ardoise	2 800	100
Magnétite	3 204	100

**CAPACITÉS DE LA BENNE**





**ÉQUIPEMENT****SERVICE ET ENTRETIEN**

5 ans système télématique JCB LiveLink	•
Vidange et appoint d'huile moteur à distance	•
Prises de diagnostic de pression groupées	•
Boîte à outils verrouillable	•
Points de graissage accessibles au niveau du sol	•

**MOTEUR**

Filtre à air – préfiltre cyclonique avec système de récupération sur le ventilateur du moteur	•
Ventilateur de refroidissement réversible automatique	•
Capture d'huile du reniflard de carter	•
AdBlue®	•
Filtre à carburant	•
Préfiltre à carburant avec capture d'eau	•
Ventilateur de refroidissement à entraînement hydraulique	•
Capot arrière à ouverture manuelle	•
Démarrage à froid jusqu'à -20 °C	•
Contrôle des émissions DOC/DPF/SCR	•
Turbo à géométrie variable	•
Radiateur mailles larges	•
Réchauffeur de bloc (240 V ou 110 V)	+

**SYSTÈME ÉLECTRIQUE**

Alternateur de 120 A	•
Gyrophare orange	•
Gyrophares orange jumelés	+
Rétroviseurs à réglage électrique	•
Rétroviseurs chauffants	•
Coupe-batterie externe	•
Bras de gyrophare rabattable	•
Phares de travail avant et arrière à halogène	•
Feux de détresse	•
Caméra arrière intégrée	•
Phares de travail avant et arrière à LED	+
Phares de travail 360° à LED	+
Kit d'éclairage de plaque d'immatriculation	•
Feux de stationnement	•
Câblage pour radio et haut-parleurs	•
Feu antibrouillard arrière	•
Alarme et feu de recul	•
Radar de recul	+
Feux de route avant et arrière	•
Feu et alarme de recul intelligents	+
Clignotants	•
Feu et alarme de recul cri du lynx	+
Phares de travail sur le contrepoids à arrière	•

**SYSTÈME DE TRACTION**

Transmission à 6 rapports avec convertisseur de couple verrouillable	•
Modes de conduite contrôlés par l'opérateur – Standard et dynamique	•
Moyeu à réducteur planétaire	•
Pont avant fixe	•
Commande de rétrogradage sur le joystick	•
Jauge d'huile de transmission	•
Inverseur du sens de marche au joystick	•
Démarrage au neutre	•
Pont arrière standard et pont avant à différentiel autobloquant	+
Ponts avant et arrière avec différentiel à glissement limité	+
Pont arrière oscillant	•
Débrayage piloté « Power-Inch » sur la pédale de frein (sélectionnable)	•
Transmission Powershift automatique sélectionnable	•
Monolevier avec inverseur sur colonne de direction (direction et rapport)	•
Limiteur de vitesse 48 km/h	+
Bypass pour huile de transmission	•

**SYSTÈME DE FREINAGE**

Freins à disques multiples à bain d'huile	•
Plaquettes de frein en métal fritté	•
Puissance hydraulique à double circuit	•
Freins à rotation lente	•
Frein de stationnement à disque sur l'arbre de sortie de transmission	•
Frein de stationnement électrohydraulique	•
Alimentation hydraulique des freins de remorque	+

**POSTE DE CONDUITE**

Cabine entièrement vitrée	•
Climatisation manuelle	•
Climatisation	+
Joystick multifonction	•
Commandes multileviers	+
Commande auxiliaire proportionnelle électrohydraulique	•
Siège chauffant en tissu à suspension pneumatique Deluxe	•
Siège Super Deluxe gainé cuir, chauffant et ventilant à suspension pneumatique	+
Pare-soleil avant	•
Pare-soleil arrière	•
Filtre d'admission d'air de la cabine	•
Filtre d'admission d'air charbon de la cabine	+
Prise 2 × 12 V à l'intérieur de la cabine	•
Prise 24 V à l'intérieur de la cabine	+
Caméra de recul (en couleurs)	•
Colonne de direction réglable et rabattable avec fonction mémoire	•
Cabine certifiée ROPS/FOPS	•
Plafonnier	•
Écran d'affichage principal avant	•
Écran d'affichage secondaire sur montant en A, interface de menu à commande rotative	•

**POSTE DE CONDUITE (SUITE)**

Interrupteurs à membrane montés sur le montant A	•
Ventilation réglable	+
Ceinture de sécurité 50 mm	•
Ceinture de sécurité 75 mm	+
Essuie-glace avant à deux vitesses et retour automatique	•
Essuie-glace arrière intermittent à vitesse unique et retour automatique	•
Système de chauffage/désembuage à 3 vitesses	•
Fenêtres gauche et droite à ouverture coulissante	•
Tapis de sol	•
Porte-gobelet	•
Boule de volant	•
Rétroviseur arrière intérieur	•
Vitres de cabine teintées	•
Port multimédia (USB et Jack 3,5 mm)	•
Compartiment de rangement	•
Pare-brise feuilleté	•
Vitre arrière chauffante	•
Isolateur des commandes du chargeur	•
Avertisseur sonore	•
Accoudoir réglable	•
Tapis de fond des espaces de rangement en caoutchouc amovibles	•
Compartiment réfrigéré dans la cabine	+
Tapis de sol	+

**TABLEAU DE BORD****Voyants**

Clignotants	•
Avertisseur principal	•
Température élevée du liquide de refroidissement	•
État de charge de la batterie	•
Niveau de carburant bas	•
Pression d'huile moteur	•
Feux de détresse	•
État du frein de stationnement	•
Feux de route	•
Feux de route principaux	•
Feux anti-brouillard arrière	•
Préchauffage du moteur	•
Pression du système de freinage	•
Blocage du différentiel	•
Pression de direction basse	•

**Alarmes sonores**

Filtre à air moteur obstrué	•
AdBlue®	•
Réduction du couple en cas de dysfonctionnement	•
Voyant d'avertissement orange	•
Arrêt du moteur	•

## ÉQUIPEMENT (SUITE)

## TABLEAU DE BORD

Affichage de la jauge	
Régime moteur	•
Température du liquide de refroidissement	•
Niveau de carburant	•
Écran LCD	
Rapport enclenché	•
Arrêt du moteur	•
Réduction du couple en cas de dysfonctionnement	•
Voyant d'avertissement orange	•
AdBlue®	•
Filtre à air moteur obstrué	•
Pression du circuit secondaire de direction	•
Verrouillage du convertisseur de couple	•
Mode de direction	•
Vitesse au sol	•
Régime moteur (affichage numérique)	•
Horloge	•
État hydraulique	•
Système de suspension active SRS	•
Gyrophare	•
Phares de travail avant	•
Phares de travail arrière	•
Vitre arrière chauffante	•
Température du carter de transmission	•
Écrans de données	
Niveau d'AdBlue®	•
Température d'huile hydraulique	•
Température du convertisseur de couple	•
Niveau de carburant restant	•
Carburant total consommé (réinitialisable)	•
Consommation de carburant instantanée	•
Consommation moyenne de carburant (réinitialisable)	•
Date actuelle	•
Heures de fonctionnement de la machine	•
Distance parcourue (réinitialisable)	•
Heures restantes jusqu'au prochain entretien	•
Contrôles quotidiens	
Niveau d'huile moteur	•
Niveau d'AdBlue®	•

## ÉCRAN SECONDAIRE DROIT

Horloge	•
Climatisation	•
Vitesse du ventilateur	•
Réglage de la température dans la cabine	•
Heures de fonctionnement de la machine	•
Caméra de recul	•
Consommation de carburant	•
Heure et date	•
Débit auxiliaire	•
Température d'huile hydraulique	•
Température d'huile de transmission	•
Écran des paramètres de la machine	
Température du liquide de refroidissement	•
Pression d'huile moteur	•
Filtre à air	•
Température du carter de transmission	•
Température du convertisseur de couple de transmission	•
Température d'huile hydraulique	•
Pression du frein de stationnement	•
Tension de la batterie	•
Affichage de l'aide	•
Manuel opérateur consultable dans l'écran	•
SYSTÈME HYDRAULIQUE	
Système de suspension active SRS	•
Attache rapide hydraulique à double isolation depuis la cabine	+
Kit ARV auxiliaire	+
Circuit hydraulique auxiliaire	•
Double circuit hydraulique auxiliaire	+
Pompe à pistons avec priorité à la direction	•
Circuit de direction de secours	•
Huile hydraulique biodégradable JCB	+
Isolation hydraulique électronique	•
Remise à plat automatique de la benne	•
Dispositif de remise à niveau automatique de la benne	•
Position flottante du chargeur avant	•
Jauge de niveau d'huile hydraulique	•
Refroidisseur d'huile hydraulique	•

## ÉQUIPEMENT EXTÉRIEUR

Garde-boues avant et arrière	•
Bavettes avant amovibles	•
Protections de roue avant contre les projections	•
Garde-boues intégraux	•
Système de graissage automatique	+
Pompe et cartouche de graisse	+
Capot monobloc à ouverture manuelle	•
Filtres d'admission d'air grillagés	•
Marchepied inférieur flexible	•
Contrepoids arrière enveloppant	•
Axe de remorquage	•
Attelage de 10 000 kg avec freins de remorque (circuit électrique de 12 V ou 24 V)	+
Attelage Rockinger de 10 000 kg avec freins de remorque (circuit électrique de 12 V ou 24 V)	+
Anneaux de levage/remorquage	•
Chevrons de contrepoids arrière	+
Échappement en acier inoxydable	+
ÉQUIPEMENT DE PROTECTION	
Grille de protection arrière	+
Bras de chargeur à chandelle de sécurité	+
Protections de phares	+
Protection de pare-brise	•
Chandelle de sécurité de l'articulation	•

## AUTRE ÉQUIPEMENT

Bras de chargeur High Lift	+
----------------------------	---

STANDARD •

OPTIONNEL +



JCB 419

JCB

750/65 R 26  
RADIAL PNEUMATIC

MECA BIR  
NITEN



**UN CONSTRUCTEUR, PLUS DE 300 MACHINES**

Concessionnaire JCB le plus proche de chez vous

**Chargeuse sur pneumatiques JCB 419S**

Puissance brute : 195 cv (145 kW) Poids opérationnel : 10 998 kg

Charge de basculement braquée maxi : 7 176 kg Capacité de benne standard : 1,6 m<sup>3</sup>

JCB SAS - Zone d'activités - 3 rue du Vignolle - 95842 SARCELLES CEDEX

Téléphone : 01 34 29 20 20 Télécopie : 01 39 90 93 66

Site Internet : [www.jcb.fr](http://www.jcb.fr) Email : [france.jcbmarketing@jcb.com](mailto:france.jcbmarketing@jcb.com)

Les dernières informations en date sur cette gamme de produits peuvent être téléchargées sur : [www.jcb.fr](http://www.jcb.fr)

©2009 JCB Sales. Tous droits réservés. Aucune partie de cette publication ne peut être reproduite, enregistrée dans un système de stockage de données ou transmise sous quelque forme ou par quelque moyen que ce soit, électronique, mécanique, photocopie ou autre, sans la permission préalable de JCB Sales. Toutes les références données dans cette publication en matière de poids opérationnels, dimensions, capacités et autres mesures de performances sont fournies à titre informatif uniquement et peuvent varier en fonction des données techniques exactes de chaque machine. Par conséquent, ne pas se fier à ces données pour établir la pertinence d'un modèle pour une application particulière. Demandez systématiquement conseil à votre concessionnaire local JCB. JCB se réserve le droit de procéder à des modifications sans préavis. Les illustrations et données techniques présentées peuvent comprendre des équipements et des accessoires en option. Le logo JCB est une marque de commerce de J. C. Bamford Excavators Ltd.

